



# ABFALL WERT STOFF

Aktuelles und Informationen

151 / MÄRZ 2023



**#TRENN**

## TrennABC

Welchen Abfall wohin entsorgen?  
Nachschlagen auf [trennsetter.at](https://trennsetter.at)  
> Seite 4 + 5



## SETTER



Gemeindevorband Horn  
für Abfallwirtschaft und Abgaben

**3 FRÜHJAHRSPUTZ**  
Gemeinsam halten wir  
unseren Bezirk sauber!

**4 VERPACKUNGEN**  
Was kommt in  
welchen Behälter?

**6 KLEIN ABER OHO!**  
Lithium-Ionen-Batterien  
und Akkus sind brandgefährlich!



Gemeindeverband Horn  
für Abfallwirtschaft und Abgaben

## Sehr geehrte Leserinnen und Leser!

Im letzten Jahr wurde in Zusammenarbeit der NÖ Umweltverbände das Trenn-ABC neu aufgelegt, abrufbar auf der Verbandshomepage [horn.umweltverbaende.at](http://horn.umweltverbaende.at) sowie auf [trennsetter.at](http://trennsetter.at). Das Nachschlagwerk beinhaltet eine Vielzahl an Abfällen mit dem dazugehörigen richtigen Entsorgungsweg. Sollten Sie einen zum Entsorgen gewünschten Abfall nicht darin finden, so steht Ihnen täglich vormittags das Bürgertelefon des GVH beratend zur Seite. Wir nehmen gerne Ihre Anregungen zu fehlenden Abfällen im Trenn-ABC auf und werden diese nach eingehender Prüfung ergänzen.

Es freut mich Ihnen sagen zu können, dass wir auch heuer wieder alle Freiwilligen, die bei der Flurreinigung 2023 mitmachen, unterstützen. Und zwar in Form von Handschuhen, Warnwesten und Abfallsäcken sowie eines „Jausenbeitrags“ ab einer größeren Personenanzahl. Das Anmeldeprozedere ist auf Seite 3 nachzulesen. Im Voraus möchte ich mich herzlich bei allen bedanken, die in ihrer Freizeit mithelfen, den Unrat aus Wäldern, Wiesen und Feldern zu holen. Gemeinsam sind wir stark für einen sauberen Bezirk Horn! Die Umstellung der Sammlung der Metallverpackungen ab 2023 – nun neu im Gelben Sack bzw. in der Gelben Tonne – ist Ihnen, so hoffe ich, nicht schwergefallen. Generell ist es nun ja eine Vereinfachung für uns alle. Der Joghurtbecher und auch der abgezogene Metalldeckel kommen beide gleich in den Gelben Sack. Verpackungen aus Metall, wie die Blechdose, die Aludose, die Senftube uvm. müssen nicht mehr bis zur Sammelinsel getragen werden. Der verstärkte Abfuhrintervall 13 mal pro Jahr hilft mit, dass man zu Hause nicht zu viele Gelbe Säcke horten muss. Weitere Fragen rund um die neue Verpackungssammlung beantwortet Ihnen die Internetseite [insgelbe.at](http://insgelbe.at). Alternativ gibt es Informationsmaterial in Papierform oder die persönliche Beratung im Verbandsbüro in Mold. Abschließend wünschen das Team des GVH und ich Ihnen einen schönen Frühlingsbeginn.

Mit herzlichen Grüßen  
Ihr Obmann, Bgm. Franz Göd

## Gars/Kamp & Horn: Sperrmüll Anmeldefrist: 10. April

Für die Abholung von Sperrmüll, Altholz und Elektroaltgeräten von der Liegenschaft ist für Bürger:innen der Gemeinden Gars/Kamp und Horn eine Anmeldung bis **spätestens 10.4.2023** beim GVH erforderlich. Das Anmeldeformular finden Sie auf unserer Website [horn.umweltverbaende.at](http://horn.umweltverbaende.at) unter **Bürgerservice > Formulare & Downloads**. Bei Bedarf gibt es das Formular in Papierform am Gemeindeamt oder beim GVH.

### Ablauf:

- > Formular online ausfüllen und absenden
- > GVH sendet an angemeldete Bürger:innen den fixen Abholtag (zur Planung: Sperrmüllabfuhr ist im Juni)
- > angemeldete Gegenstände sind am Abholtag bis spätest. 6.00 Uhr früh vor der Liegenschaft bereit zu stellen, getrennt nach Sperrmüll / Altholz / E-Geräte
- > Abholung der drei Fraktionen erfolgt mit verschiedenen Fahrzeugen. Daher kann es vorkommen, dass sich die Abfuhr über zwei Tage erstreckt.

**Alle anderen Gemeinden im Bezirk finden Ihren fixen Sperrmülltermin für den Frühjahr und Herbst auf dem Abfuhrterminplan!**

## Überfüllte Tonnen bleiben stehen

Die maximale Befüllung der Mülltonne liegt beim oberen Tonnenrand. Angehäufte Tonnen werden nicht entleert! Auch seitlich dazugestellter Abfall wird nicht mitgenommen. Altpapier und Restmüll wird in unserem Bezirk mit einem „Seitenlader“-Müllfahrzeug entleert: Ein hydraulischer Arm greift unter den Tonnenrand und hebt sie zum Ausleeren an. Bei stark überfüllten Tonnen würde ein Teil des Abfalls am Gehsteig und Straßenrand verstreut werden. Somit ist eine Entleerung nicht möglich.

Zeitweise anfallende Mehrmengen können ins ALZ Rodingersdorf (Infos siehe Kasten S. 3) gebracht werden, oder einen Zusatzsack im Gemeindeamt oder beim GVH kaufen und bei der nächsten Abfuhr dazustellen. Bei ständigem Mehranfall bitte im GVH (02982 53310) um eine größere Tonne nachfragen.



## Frühjahrsputz Halten wir unseren Bezirk sauber

Alle Mitmenschen sollten es beherrzigen und keinen Abfall in der Natur hinterlassen. Plastikpartikel sinken mit dem Regen in unseren Boden und somit in unser Grundwasser. Daher: „Schmeiß nix weg“!

Um den im Frühjahr leider deutlich sichtbaren Unrat aus Wiese, Wald und Straße zu holen, engagieren sich erfreulicherweise jedes Jahr viele Personen in unseren Gemeinden. Viele Freiwillige wie Vereine, Bundesheer, Jäger, Freunde, Familien, Schulklassen und Kindergartengruppen machen sich im Frühling auf den Weg und sammeln achtlos weggeworfene Abfälle ein. Eine Umweltaktion, die sich sehen lassen kann!

Auch heuer dürfen wir wieder auf viele Helfer hoffen, die bereit sind, in zahlreichen unentgeltlichen Stunden für eine saubere Landschaft in unserem Heimatbezirk zu sorgen. Gerne unterstützt der Gemeindeverband Horn die Aktion mit Säcken, Handschuhen und Warnwesten.

### Anmeldeformular

erhältlich im Verbandsbüro in Mold, im Gemeindeamt oder zum Download auf der Website [horn.umweltverbaende.at](http://horn.umweltverbaende.at).

Abgabe der Anmeldung mind. 3 Wochen vor der Flurreinigungsaktion persönlich im GVH Büro in 3580 Mold 89 oder per e-mail an [elke.berger@gvhorn.at](mailto:elke.berger@gvhorn.at)

### Ablauf

- > Benötigte Säcke, Handschuhe u. Warnwesten können im Verbandsbüro oder auf dem jeweiligen Gemeindeamt (ca. 1 Woche vor dem angemeldeten Termin) abgeholt werden.
- > Die gesammelten Abfälle (Restmüll, Kunststoff + Dosen, Eisen usw.) bitte möglichst getrennt sammeln, damit diese entsprechender Verwertung zugeführt werden können.
- > Anlieferung der Abfälle ins ALZ Rodingersdorf (Infos s. Kasten unten)
- > Kostenersatz für einen „Jausenbeitrag“ möglich -> Rechnungslegung an den Gemeindeverband. Bis 10 Teilnehmer € 60, ab 11 Teilnehmern € 100.

### Bitte beachten:

Pro Katastralgemeinde (Ortschaft) ist nur eine Anmeldung möglich!

Für nicht angemeldete Sammlungen wird kein Kostenbeitrag gewährt und die gesammelten Abfälle auch nicht kostenfrei übernommen.



## Frühjahr-Kompostaktion

Im ALZ Rodingersdorf ist wieder Kompost in Kleinmengen (Säcke, Autoanhänger) erhältlich. Säcke müssen selbst mitgenommen und befüllt werden (Abholzeiten siehe Kasten rechts). Für Zustellung größerer Mengen kontaktieren Sie das GVH Büro (02982 53310, Mo – Fr 8.00 – 12.00 Uhr). Preis: € 26,40 pro Tonne (inkl. MwSt)

Das bringt Glasrecycling in Österreich:



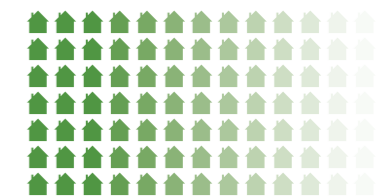
## 280.000 Tonnen Rohstoffe gespart

Dank Glasrecycling sparen wir in Österreich jährlich über 280.000 Tonnen Rohstoffe: Quarzsand, Kalk, Dolomit und Soda. Dadurch bewahren wir Naturlandschaften.



Ein Unternehmen der ARA

Das bringt Glasrecycling in Österreich:



## 249.000.000 kWh Energie gespart

Energieverbrauch von 56.000 Haushalten pro Jahr.

Altglas in der Glasproduktion bringt's. Im Vergleich zur Produktion mit Primärrohstoffen, also der Natur entnommenen Rohstoffen, werden in Österreich jährlich 249.000.000 kWh eingespart. Glasrecycling reduziert unser aller CO<sub>2</sub>-Footprint.



Ein Unternehmen der ARA

## Öffnungszeiten ALZ Rodingersdorf

Abfalllogistikzentrum Waldviertel: 3751 Rodingersdorf, Lagerhausplatz 1A  
MO – FR: 7.00 – 16.30 Uhr  
1. SA im Monat: 9.00 – 11.30 Uhr

# Was kommt in welchen Behälter?

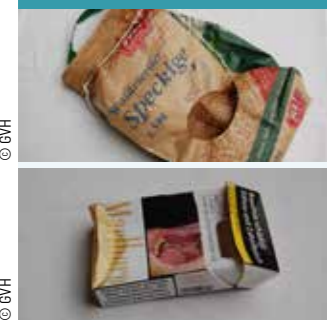
## Kostenlose Entsorgung von Verpackungen

Als Verpackung wird allgemein die äußere Hülle bzw. die teilweise oder vollständige Umhüllung einer Sache, insbesondere zu deren Schutz bezeichnet. Vorbild aus der Natur für Verpackungen ist die Fruchtschale. Man kann also sagen, es ist die Einheit von Verpackung und Packgut, zB Zündhölzer und Zündholzschachtel. Bereits gebrauchte Verpackungen, gleichgültig ob für die einmalige oder mehrmalige Verwen-

dung bestimmt, gelten grundsätzlich nicht als Müll, sondern als Wertstoff, dessen Entsorgung, Verwertung und Wiederverwendung in der Verpackungsverordnungs-Novelle 2021, BGBl. II Nr.597/2021 geregelt ist.

Hersteller und Firmen bezahlen für Verpackungen die sie im Umlauf bringen eine Lizenzgebühr und gewährleisten damit

### PAPIER-VERPACKUNGEN



- Eierkarton
- Geschenk- oder Packpapier
- Holzwolle
- Klo- und Küchenpapierrolle
- Obsttasse aus Karton
- Pappteller
- Pizzakarton (ohne Inhalt)
- Schuhschachtel (gefaltet)
- Tiefkühlverpackung (leicht zerreißbar)
- Tragtasche aus Papier
- Zigaretenschachtel (ohne Kunststoffhülle)

-> **Altpapier-Tonne**

### KARTON-VERPACKUNGEN



- Versandkarton (gefaltet)
- Waschmittelkarton (gefaltet)
- Wellpappe
- Kraftpapiersäcke (resteentleert & gebündelt)
- Zementsäcke (resteentleert & gebündelt)

-> **Kartonagen-Container ASZ, ALZ**

### GLAS-VERPACKUNGEN



- Essigflasche aus Glas
- Flaschenverschluss aus Glas
- Gewürzglas
- Gewürzmühle Einweg
- Glasflasche
- Gurken-, Honig-, Marmeladenglas
- Infusionsglasflasche
- Medizinfläschchen
- Parfümflakon aus Glas
- Speiseölfflasche aus Glas

-> **Sammelinsel**



### KUNSTSTOFF- & METALL-VERPACKUNGEN



- Alutuben (zB Senf)
- Blechdosen
- Blisterverpackung von Medikamenten
- Butterverpackung
- Chipssackerl
- Coffee-to-go-Becher
- Eierschachtel (Kunststoff)
- Farbkübel (resteentleert)
- Fleischtasse aus Styropor
- Getränkeflasche und -dose aus Kunststoff
- Getränkeverschluss (zB Kork, Kronenkork, Kunststoffverschluss)
- Joghurt-, Topfenbecher
- Kunststoffnetz zB v. Zitronen
- Luftpolsterfolie
- Styroporchips
- Suppenbeutel
- Tetra Pak

-> **Gelber Sack, Gelbe Tonne**



für den Endkunden die kostenlose Entsorgung der Verpackung (Betriebe benötigen eine Anfallsammelstellen-Nummer, die bei der VKS GmbH einmalig zu beantragen ist).

Verpackungen bestehen aus unterschiedlichen Stoffarten und gehören dem richtigen Abfallbehälter zugeordnet, um diese dann dem Recycling zuführen zu können.

Nachfolgend einige Beispiele von Verpackungen plus den korrekten Entsorgungsweg.

**Ein Nachschlagewerk für alle Abfallarten finden Sie digital im Trenn ABC auf [www.trennsetter.at](http://www.trennsetter.at) oder [horn.umweltverbaende.at](http://horn.umweltverbaende.at).**

Alternativ ist die Trenn-Fibel (Papierbroschüre) im Gemeindeamt oder beim GVH in 3580 Mold 89 erhältlich.

### HOLZ-VERPACKUNGEN



- Holzkisterl und -steigen (zB von Orangen)
- Torten- oder Zigarrenkiste
- Einweg-Transportpalette (zB von Waschmaschine)

-> **Gelber Sack, Gelbe Tonne (dazustellen möglich)**

### TEXTILE VERPACKUNGEN



- Jutesack
- Reissäckchen

-> **Gelber Sack, Gelbe Tonne**

### KERAMIK-VERPACKUNGEN



- Keramikflasche (zB Steinhäger)
- Kosmetikdose aus Keramik

-> **Gelber Sack, Gelbe Tonne**

### SONSTIGE PACKSTOFFE AUF BIOLOGISCHER BASIS



- Einwegteller und Einwegbesteck, zB aus Maisstärke, Holzfasern u. sonst. Biokunststoffen

-> **Gelber Sack, Gelbe Tonne**

## Vorschreibung Müllgebühren

Die vierteljährliche Vorschreibung der Müllgebühren kann der Eigentümer einer Liegenschaft auf mehrere Arten erhalten bzw. begleichen:

✓ **mit Zahlschein per Post**

Bei Einzahlungen bitte Originalzahlschein verwenden. Bei anderer Überweisungsform unbedingt Kundennummer und aktuelle Rechnungsnummer im Feld Verwendungszweck dazuschreiben!

✓ **duale Zustellung per e-mail**

Vorschreibung wird in Ihr e-mail Postfach zugestellt

✓ **mit Einziehungsauftrag**

Durch Verzicht auf Zusendung der Vorschreibung wird ein Jahresbonus von 11 Euro (anteilmäßig in jedem Quartal) automatisch abgezogen. Wird der Vorschreibungsbeleg benötigt, kann der Bonus nicht gewährt werden.

Formulare für Einziehungsauftrag oder e-mail Zustellung sind auf unserer Website [horn.umweltverbaende.at](http://horn.umweltverbaende.at) unter **Bürgerservice > Formulare & Downloads** abrufbar.



**WAS MAN NICHT SAMMELT, KANN MAN NICHT RECYCELN!**  
Deshalb: Jede Verpackung muss zurück!



# AnTONNia & Freunde

## Rätsel um den Mistmacher

Keine gewöhnliche Schulstunde, sondern ein Abenteuer für Kinder der 3. und 4. Schulstufe. Bei der digitalen Umweltchallenge rund um die beliebte Restmülltonne AnTONNia und ihre Freunde werden die Schüler:innen spielerisch an die Themen Müllvermeidung und Abfalltrennung herangeführt.

Gemeinsam mit Ihrer Lehrerin Gerlinde Menner enträtselten die Volksschüler der 3. und 4. Klasse in Röschitz das Geheimnis des Mistmachers und gestalteten darum einen spannenden Projekttag. Im naheliegenden Geschäft legte die Pädagogin und ihre Volksschüler beim Einkauf ein genaues Augenmerk auf die Verpackungen. Abschließend wurde eine gemeinsame Jause ohne Verwendung von Plastikprodukten zelebriert. Gratulation den „echten Held:innen“!

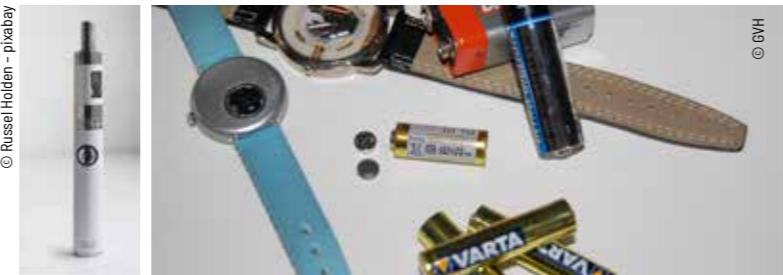
Auch zwei Klassen der Volksschule Sigmundsherberg waren begeistert bei der Sache. Gemeinsam mit Ihren Pädagoginnen konnten 38 Kinder der 3. + 4. Klasse AnTONNia unterstützen und das knifflige Rätsel um den Mistmacher enträtseln. Die ordentliche Abfalltrennung und noch wichtiger - die Abfallvermeidung - ist ein essentieller Grundstock für den nachhaltigen Umgang mit der Umwelt. Als Dankeschön erhielten die Kinder Geschenke des Gemeindeverband Horn für Abfallwirtschaft und Abgaben.



Lösen das Rätsel um den Mistmacher: Die Schüler:innen der Volksschule Röschitz (oben) und der Volksschule Sigmundsherberg (unten).

# Brandgefährlich!

## Lithium-Ionen-Batterien



In der Kunststoffhülle von E-Zigaretten stecken nicht aufladbare Lithium-Ionen-Batterien und eine Vorrichtung, die nikotinhaltige Flüssigkeit verdampfen lässt. Bis zu 600 Züge sind möglich, bis die bunten „Einweg-Vaporizer“ (Verdampfer) als Elektroschrott enden. Umgerechnet sind das zwei bis drei Packungen Zigaretten. E-Zigaretten sind im ASZ zu entsorgen und nicht in der Restmülltonne! Viele Verbraucher:innen wissen nicht, dass eingebauten Lithium-Ionen-Batterien risikoreiche Brandteufel darstellen. Bei Beschädigung können sie enorme Hitze von über 1.000 Grad Celsius entwickeln und Nutzer oder Mitarbeiter:innen der Abfallwirtschaftsbetriebe lebensgefährlich verletzen sowie zu erheblichen Schäden in den Anlagen führen.

Nicht nur in E-Zigaretten befinden sich Lithium-Ionen-Batterien. Ob Spielzeug, Radios, Uhren, Smartphones oder singende Geschenkkarten - verbaute Akkus stecken in zahlreichen Produkten und sind eine Gefahrenquelle für Verbraucher:innen und Recyclingbetriebe.

### Richtige Handhabung bei der Entsorgung

- ✓ alle Produkte, die blinken, leuchten, Geräusche machen oder sich bewegen, sind Elektrogeräte -> ins ASZ oder ALZ
- ✓ E-Gerät und Akku/Batterie voneinander trennen -> E-Gerät in den dafür vorgesehenen Behälter im ASZ, ALZ und Akku/Batterie dem Fachpersonal übergeben
- ✓ Geräte mit verbauten Akkus -> im ASZ oder ALZ dem Fachpersonal übergeben
- ✓ bei Batterien/Akkus blanke Kontakte (Pole) mit Klebeband abkleben, um Kurzschluss zu vermeiden

## ANGEBOTE

### AUTO

- Alufelgen 8,5/18
- Aluräder Mazda, Ford 6,5 J x 16, 5 Loch - 205/55 R16 - 4 Stk.
- Aluräder VW 6,5J x 15, 4 Loch - 195/50/R15 - 4 Stk. Ersatzteile von div. VW
- KFZ US Mod. Sauber Saturn Kombi 2.0i, 33.000 Meilen, BJ 1994
- Opel Astra 1,5 TD (Bj. 1997)
- Reifen 4 Stk. 7.50/16 mit Sprengreifelfelgen
- Reifenbaum (f. 4 Stk. Reifen) - guter Zustand
- Schneeketten für Zwillingreifen (Klein-LKW)
- Sommerreifen 4 Stk. 215/60R17 mit Alufelgen für Nissan
- Sommerreifen div. von 165 - 225
- Stoßstange Ford Focus
- VW Polo Coupe CL
- Winterreifen 185/65 R 15
- Winterreifen 4 Stk. Bridgestone 175/65/14 mit Stahlfelgen (neuwertig) f. Toyota Yaris
- Winterreifen 4 Stk. 165/70/R14T-Semperit Master Grip 2, auf Stahlfelgen für Nissan Micra
- Winterreifen für Opel Corsa 185/55/R15

### BAUEN/WERKEN

- Alufensterbretter braun (außen) - verschiedene Längen
- Betonträger 200 lfm + ca. 80 m<sup>2</sup> Deckenziegel Höhe 20 cm
- Malerwalzen
- Marmorstufenplatten 16 Stk. + Podestplatten 2 Stk.
- Natursteinpflaster 150 m<sup>2</sup>
- Terrazzostufen 17 Stk. - Länge 1,16 m
- Welleternit Firstkappen (zu verschenken)
- Werkbank Met. massiv L 290 H. 82 T 75 mit Zwischenablage
- Ziegelstaubgewebe - 5 Rollen

### FENSTER/TÜREN/TORE

- 2 Stk. Fensterflügel v. Kastenfenstern (f. Dekozwecke)

### FREIZEIT/HOBBY

- Angelruten Sportex Competition cart 3-tlg 365 cm, 2 Stk.
- CD-Ständer für 60 Stück
- Damenfahrrad 18 Gang, 26 Zoll mit Gepäckträger (wenig gebraucht)
- Damenfahrrad Xenon City seven - 26 Zoll, 7 Gang
- Dreirad elektrisch mit großem Einkaufskorb, neuwertig
- Drucker HP Deskjet 3639
- E-Dreirad neuwertig, wenig gefahren
- Elektrofahrrad Shimano (Dameneinstieg)
- Elektrolastenrad neuwertig
- Fotoapparate - 3 Stk. (ältere Modelle)
- Toner black 2x,cyan,magenta für Xerox Phaser 6300
- Trampolin ohne Netz - Durchmesser 2,40 m

### HAUSHALT

- Gefrierschrank
- Geschirrspüler Miele (funktionsfähig)
- Klimagerät Delonghi mit Fernbedienung
- Tiefkühlschrank
- Tiefkühlschrank Elin
- Waschmaschinen funktionsfähig (div. Marken)

### LANDWIRTSCHAFT

- Anhänger (für Traktor) für ca. 2m<sup>3</sup> Holz
- Düngerstreuer Rauch
- Egge 3 m
- Feldspritze Jessernig - 600 l - Reichweite 10 m
- Flügelscharrubber (2,5 m)
- Futterautomat für Flüssigfütterung
- Güllefass Bauer 3000 l - wenig gebraucht
- Gummwagen B 1,80 / L 4,00 / H 0,90 - TOPZUSTAND
- Heu in Kleinballen
- Heugebläse
- Holzanhänger Einachser Ladefläche 3 m lang
- Körnerschnecke 3 m mit Motor oben

- Ladewagen Nöring EW14 BJ 71 funktionsfähig
- Miststreuer Kirchner
- Siloplane 8x10 m (grau-schwarz)
- Traktor Steyr 40 mit Frontlader und Frontladerverlängerung
- Traktorreifen 1 Stk. 14,9-26 - neuwertig!
- Traktorreifen 50% Pirelli TM700 480/70-R34 - 1 Stk.
- Weingartengebläsespritze Jessernig 300 l
- Windmühle

### MASCHINEN/GERÄTE

- Aschesauger
- Bolzenschneider
- Brennholzschnidautomat Posch mit Förderband
- Handhobel
- Hobbytischkreissäge Güde
- Hobelmaschine/Abriecht 1,80 m
- Kreissäge
- Motorsäge (Benzin) Stihl - gebraucht, Schwert 40 cm, 4 Sägeketten
- Motorsense Kawasaki mit Grasschneideblatt
- Rasenentlüfter mit Fangkorb (elektr.) ALKO Sunline 360 VE (fast neuwertig)
- Rolltischkreissäge (Sägeblatt ca 0,5 m) - Elektromotor (Riemenantrieb)
- Schneefräse AGRO - Breite 62 cm (neuwertig)
- Schneefräse mit Elektrostart (260 cm Räumbreite/54 cm Räumhöhe)
- Schutzgasschweißgerät 140 Ampere
- Schweißgerät (neuwertig - für Stark- und Schwachstrom)
- Tischkreissäge
- Tischkreissäge Met.Holzmeister 220 V, 4,5 PS, höhenverstellbar, Sägeblatt 40 cm
- Tischlerwerkzeug (Flachdübelfräse, Bosch Hobelmaschine, Handoberfräse u.a.)

### Impressum

Verleger, Eigentümer, Herausgeber und Redaktion:  
Gemeindeverband Horn für Abfallwirtschaft und Abgaben, A-3580 Mold 89, T: 02982/53 310, Fax: 53 310-50, E: office@gvhorn.at.  
Gestaltung: mediadesign Podolsky & Partner GmbH, Bachgasse 1, 3730, Burgschleinitz, Druck: Ferdinand Berger & Söhne Ges.m.b.H., Wienerstraße 80, A-3580 Horn



SO GUT WIE NEU .at  
Online-Plattform zum Tauschen, Verkaufen & Verschenken



# Altstoffbörse - 02982/53 310

GVH ist Vermittler - Besichtigung nur beim Anbieter möglich!



## MÖBEL

- Bauernstube
- Computerschreibtisch Buche (guter Zustand)
- Computertisch
- Klappbett mit Matratze
- Kleiderschrank 2-türig, 3 Einlegeböden, 1 Kleiderstange
- Kleinmöbel div.
- Ledergarnitur - rechteckig 200 x 200 cm
- Schlafzimmer (130 Jahre alt)
- Sessel 5 Stk. (Holz/Nuss, blau tapeziert, Sitzfl. 45x45, Höhe 45 cm)
- Wohnlandschaft mit Ausziehfunktion (orange) - sehr guter Zustand

## ÖFEN/KESSEL/HERDE

- Haushaltstank 2 Stk. je 950 l - verzinkt mit Aufbauwanne
- Heizkessel Thermostrom für Scheitholz 1 m oder Stroh mit Gebläse
- Holzheizungsöfen mit Wärmespeicher
- Holzvergaserkessel gebraucht - Fülllänge 1 m (funktionsfähig)
- Naturzug-Scheitholzkessel 20 kW SHT-Thermosolid-NZA
- Öltank 2000 l, Metall ca. 60 cm breit, ca. 200 cm lang
- Puffer 5000 l mit Ausdehnungsgefäß
- Warmwasserspeicher 300 l inkl. Heizwasserwärmetauscher u. Iso.

## SANITÄR

- Badewanne Whirlpool Acryl weiß 170x75 inkl. Luftreg u. Abflusssystem (neuwertig)
- Duschröhrtür 185 x 80 (neuwertig-originalverpackt)
- Waschbecken in Muschelform (weiß) mit Armatur
- Waschbecken weiß (f. WC)
- WC weiß mit Spülkasten (neuwertig)

## VERSCHIEDENES

- Birkenstamm - Länge 5 m - Durchmesser 35 cm
- Birnenbaumpfosten u. Lärchenbaumpfosten

- Blasbalg aus Leder (Holzgestell) - ca. 100 Jahre alt, Durchmesser ca. 1 m
- Bleikristallserie (nicht gebraucht) + Speiseservice (mit Goldrand)
- Brennholz Erle und Kirsche gemischt
- Brennholz weich - geschnitten oder Meter
- Brotbackofen - mit Holz beheizbar (sehr alt !)
- CB-Funkgeräte 3 Stk. mit Zubehör (Hochantenne)
- Dippelbäume - ca. 50 Stk., 6 m Länge
- div. Wandregale (Holz u. Metall)
- Druckfässer 2 Stk. à 25 l mit Kohlensäureanlage
- Duschbrett
- Elektroheizkörper 2 Stk. (1500W/220V)
- Erbsen
- Fernglas SL8 x 56 Habicht - neuwertig
- Gewindeschneidesatz 1/2 Zoll bis 1 1/4 Zoll mit Ratsche
- Granitarbeitsplatte L 2,10 m (ab Spüle 1,65m), 63 cm tief, 3 cm dick
- Illustrierte (alte Exemplare z.B. Gazelle, Rasselbande, Pferdezeitungen)
- Imbisswagen (Foodtruck)
- Jugendanzug schwarz, Sakko Gr. 98, Hose Gr. 94
- Kühlvitrine (Länge 2 m)
- Kunststoffmaischefässer ca. 150 l - 4 Stk.
- Kunststofftanks 150 l / 100 l / 60 l - für Wein
- Lehmerde (kostenlos abzugeben - Selbstabholung)
- Leiterwagenräder
- Leiterwagenräder 2 Stk. Durchmesser 90 cm und 2 Stk. Durchmesser 110 cm
- Lichtkuppel 140 x 130 cm Thermo Iso
- Luster (diverse)
- Matratze 90 x 200 - neuwertig
- Nussbaum / Stammteile Länge 1 m / 2 m / 5 m
- Orientteppich handgeknüpft - 2,50 m x 2,50 m
- P.M.- Hefte (Welt d. Wissens) - Ausgaben 2001-2005
- Rauchglasplatten je 1 Stk.: 90x90 (Stärke 0,5 cm) / rund Durchm. 60 cm
- Romanhefte ca. 300 Stk.
- Spiegel - Rahmen weiß - 1 Stk. 85 x 84 cm u. 2 Stk. 34 x 84 cm
- Starkstromverteiler mit Automatenkasten
- Trachtenlederhose/Kniebund Gr. 58 „Wild & Wald“
- Werbemast Schilder Met. H 6,5m
- Zeitschriften div. (Tierzeitschriften, Kochmagazine etc.)

# NACHFRAGE

## AUTO

- Old-Jungtimer Auto (auch nicht betriebsbereit)
- Puch Maxi oder Stanglpuch
- Schwimmwagen
- VW Käfer

## BAUEN/WERKEN

- Baugerüst (nicht neuwertig) - kaufen oder mieten

## FENSTER/TÜREN/TORE

- Kastenstockfenster (alt - für Dekozwecke)

## FREIZEIT/HOBBY

- Carrera - Autorennbahnen und Zubehör (ältere Modelle)
- Schallplatten, Singles/LP
- Wuzzler, Tischtennis-Tisch, Fitnessgeräte jeglicher Art (für Schule gesucht)

## HAUSHALT

- Küchenofen für Holz

## KINDER

- Gokart
- Lego Technic Bausteine, Bausätze, Lego-Eisenbahnen u. Zubehör

## LANDWIRTSCHAFT

- David Brown 990
- Getreidequetsche mit Motor
- Traktor / Oldtimer

## VERSCHIEDENES

- Fernglas für Hobbygucker
- Kirchenturm-Uhrwerk, Ziffernblatt, Zeiger & Gewichte
- Reklametafeln alt
- Sandstein- und Granitskulpturen für Garten (alt!)

## GVH Parteienverkehr Öffnungszeiten

Der GVH steht Ihnen persönlich und auch telefonisch von Montag bis Freitag in der Zeit von 8 - 12 Uhr zur Verfügung.  
3580 Mold 89, neben dem NÖ Landeskindergarten.

T: 02982/53 310, F: 53 310-50  
E: [office@gvhorn.at](mailto:office@gvhorn.at)



# #TRENN

# SETTER.AT

# ABFALL TRENNEN TREND SETZEN