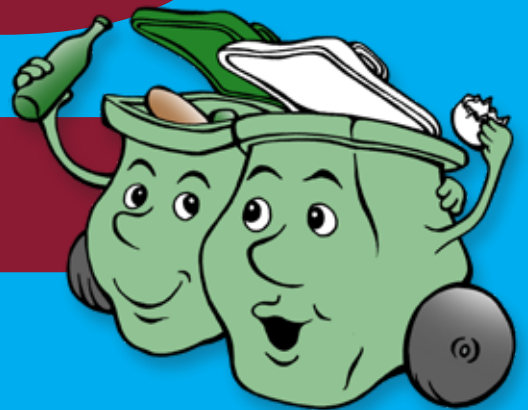


**Abfall –
einfach weg?!**

Spieltafeln



oder

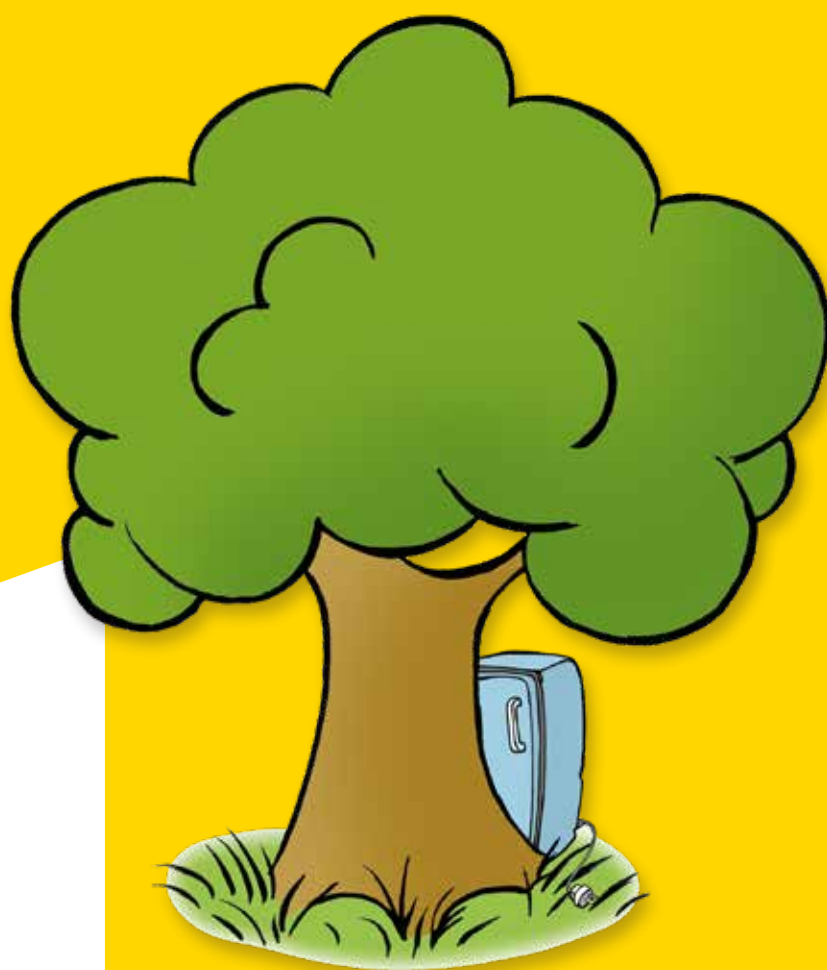


**Der Müll ist uns
nicht einerlei.**

DEN KAPUTTEN KÜHLSCHRANK ...



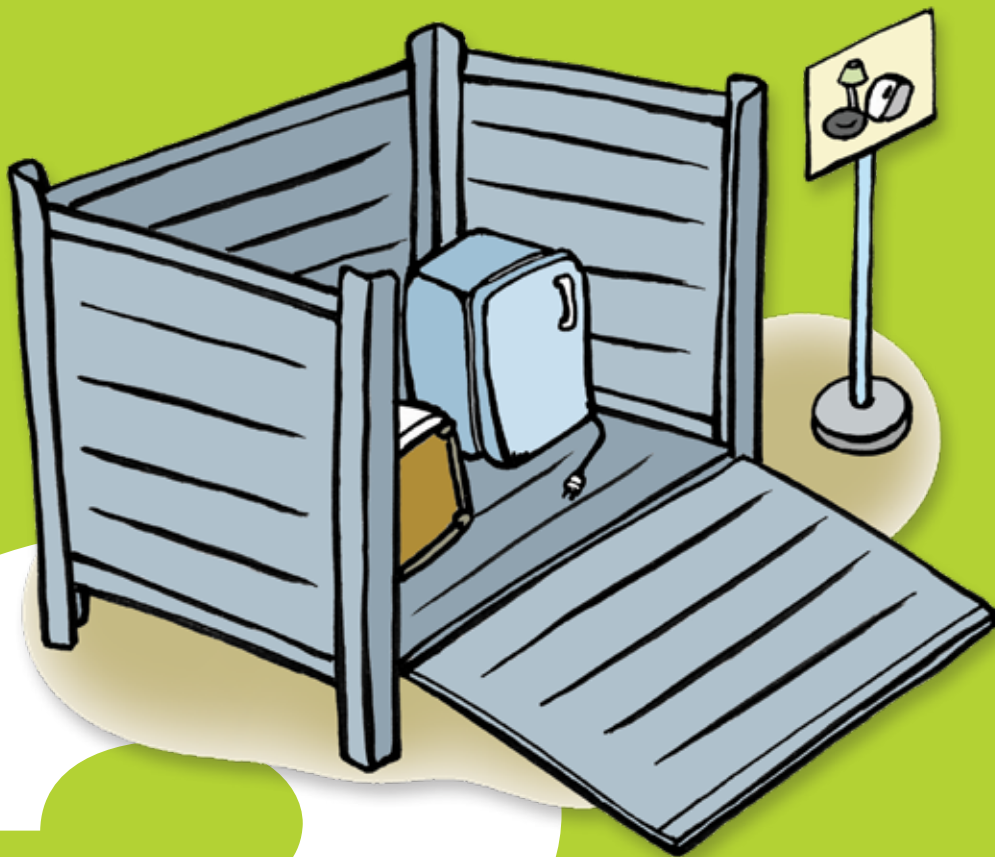
... VERSTECKE
ICH IM WALD.



... STELLE ICH
AUF DIE STRASSE.



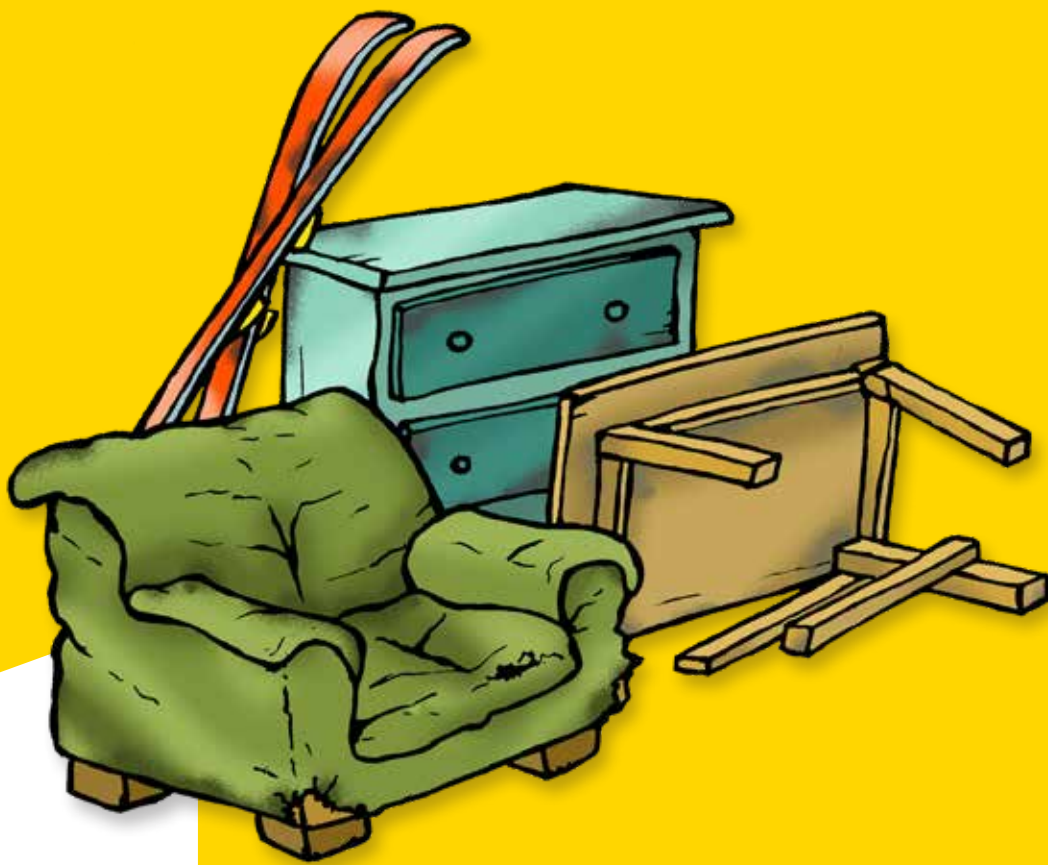
... BRINGE ICH INS
SAMMELZENTRUM.



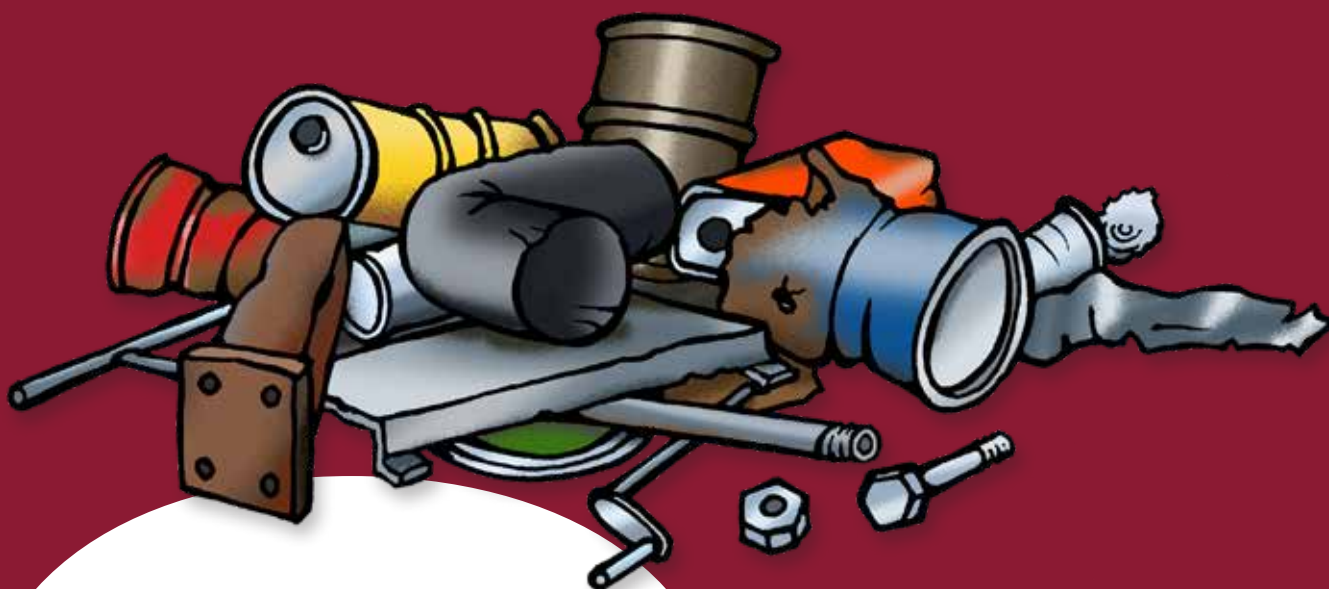
DER KAPUTTE KÜHL- SCHRANK GEHÖRT ZU ...



... SPERRMÜLL.

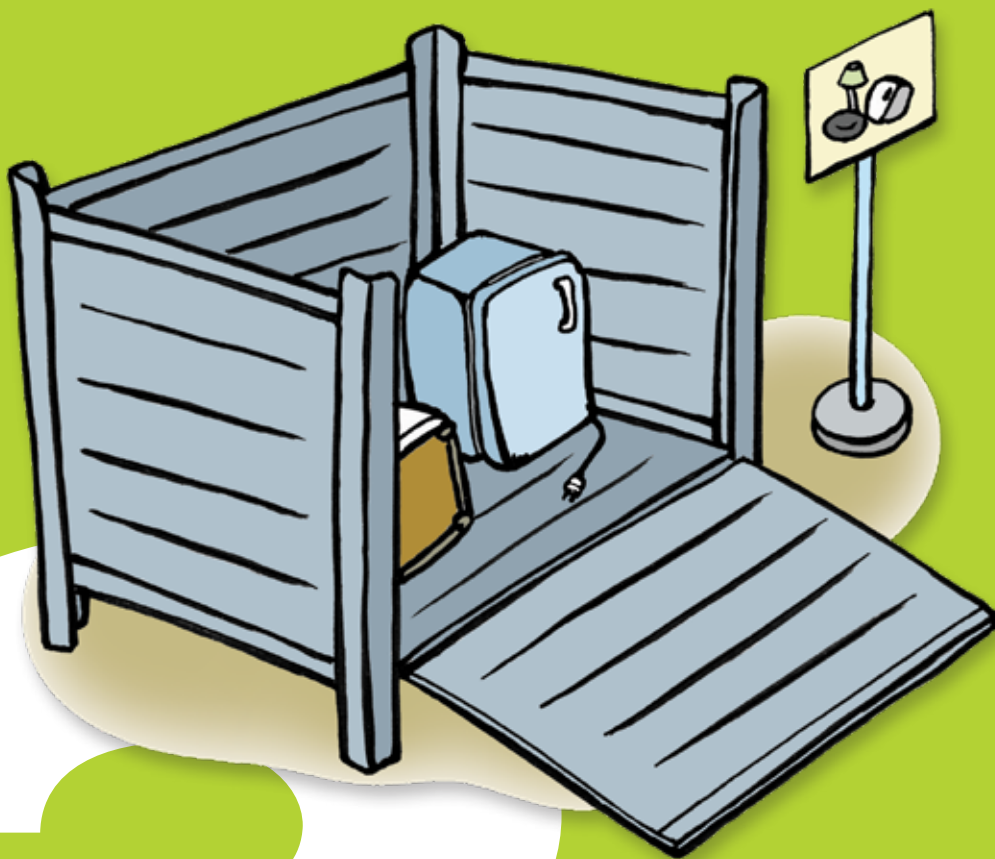


... SCHROTTHAUFEN.



2

... ELEKTROALTGERÄTE.



LITTERING IST ...



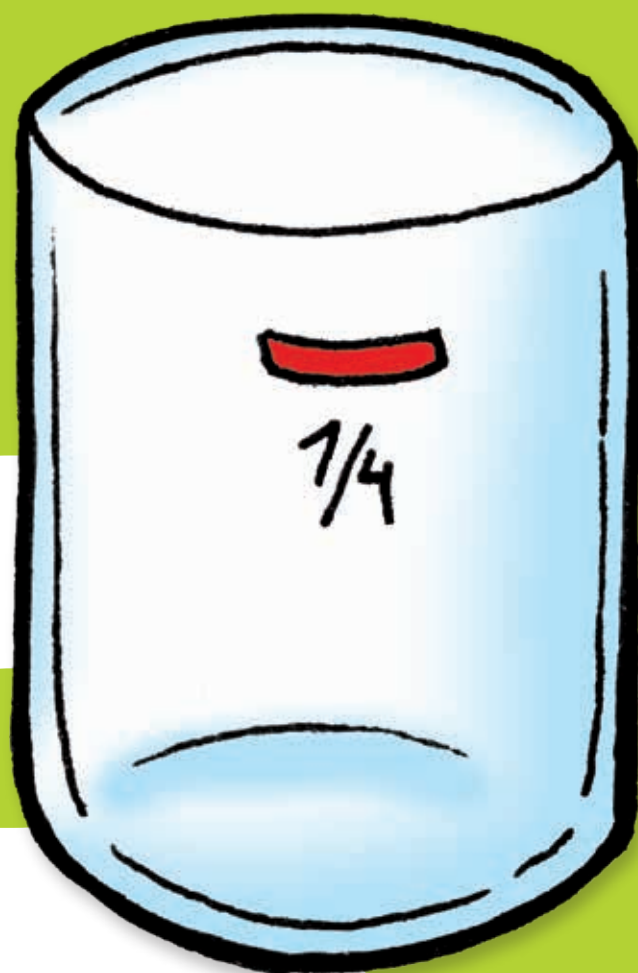
... DIE NEUE CD
VON JUSTIN BIBER.



... ACHTLOS WEGGE-
WORFENER ABFALL.



... EINE ANDERER
AUSDRUCK FÜR
TRINKEN.



WELCHE LEBEWESSEN WANDELN BIOMÜLL IN ERDE UM?



OMNIVORE



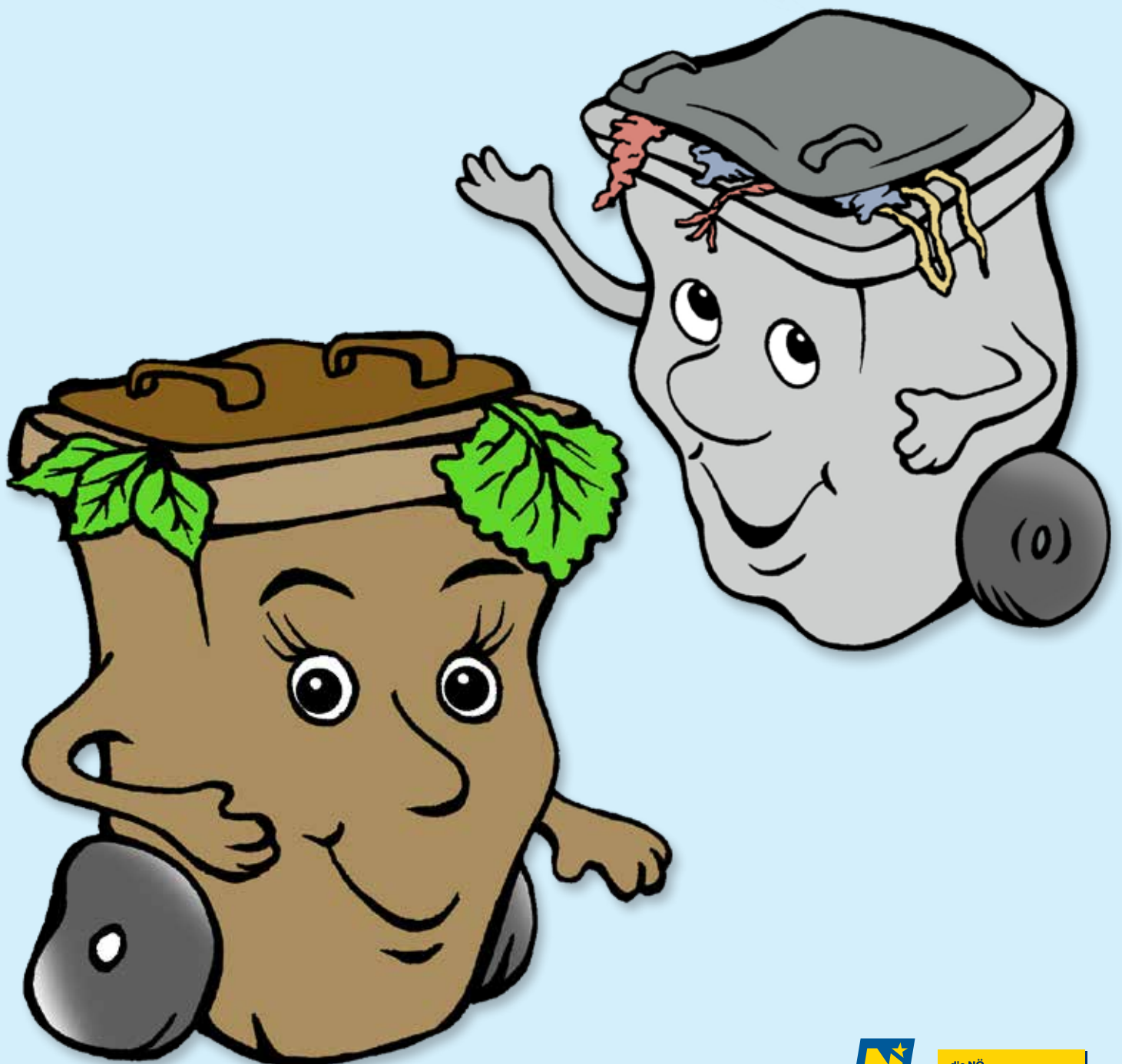
BAKTERIUM UND LUMBRICUS TERRESTRIS



MIDI-CHLORIANER



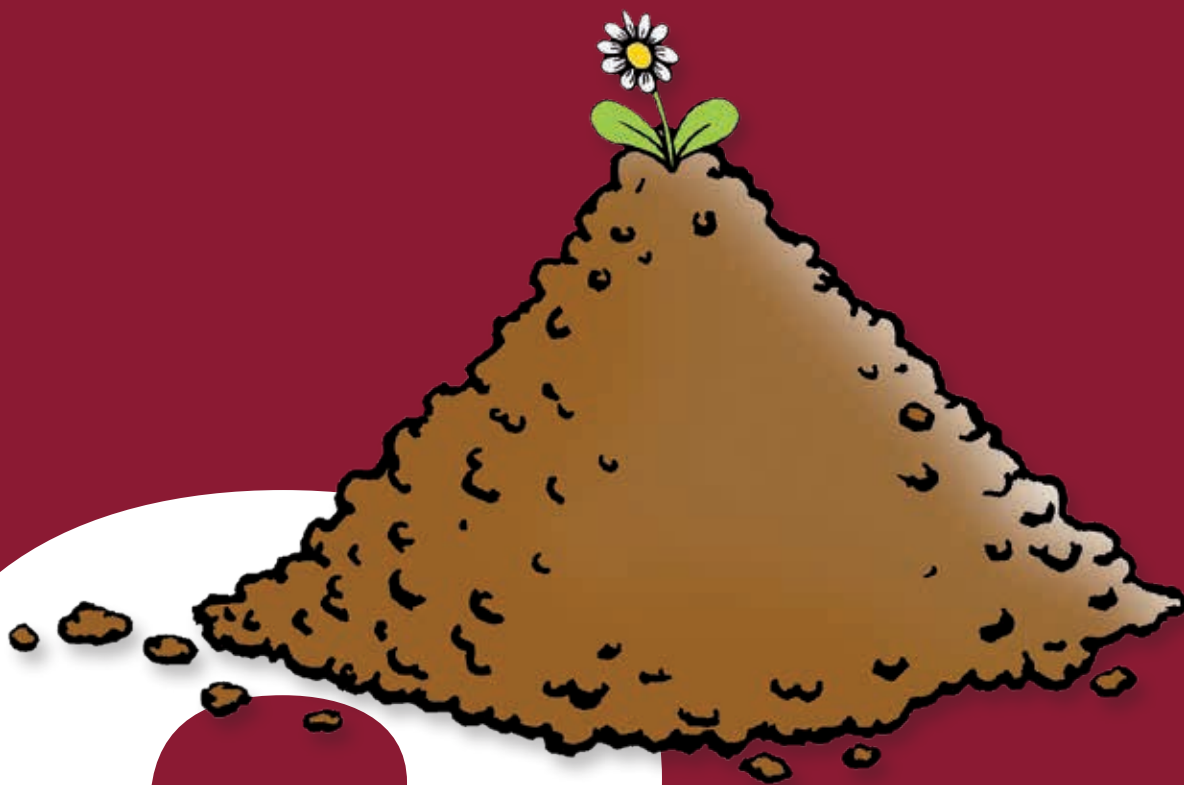
WARUM SAMMELT MAN BIOMÜLL GETRENNT?



UM RESTMÜLLMENGEN ZU REDUZIEREN.



UM KOMPOST ZU MACHEN.



FÜR DIE FREEGANER.



3



die NÖ
Umweltverbände

WAS DARF NICHT IN DIE ALTPAPIERTONNE?



ZEITUNGEN



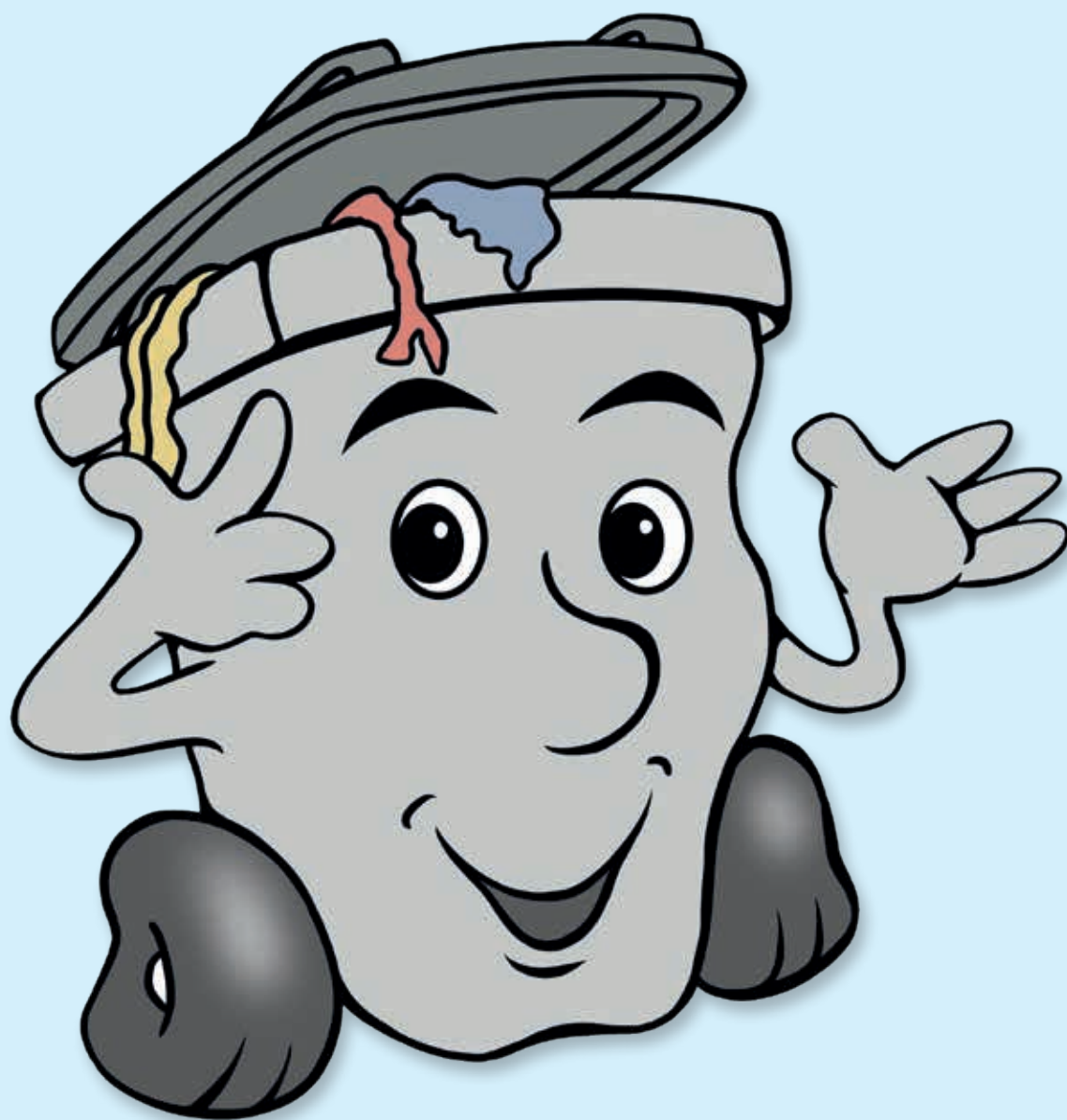
ALTE SCHACHTELN



MILCH- UND SAFTPACKERL



DER ENTSORGTE RESTMÜLL AUS MEINER TONNE ...



... WIRD VERBRANNT.



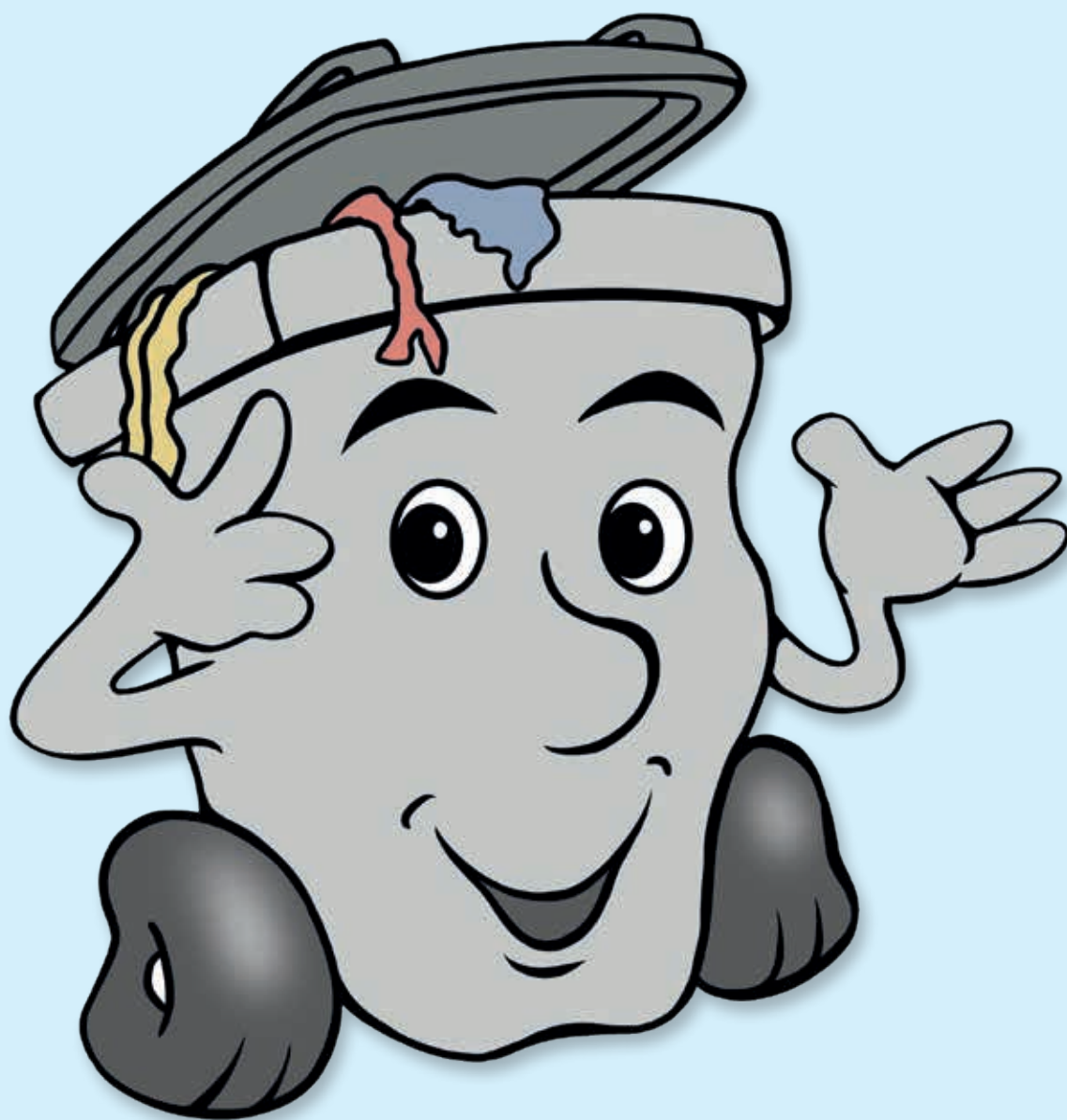
... WIRD VERGRABEN.



... WIRD KOMPOSTIERT.



WAS GEHÖRT IN DIE RESTMÜLLTONNE?



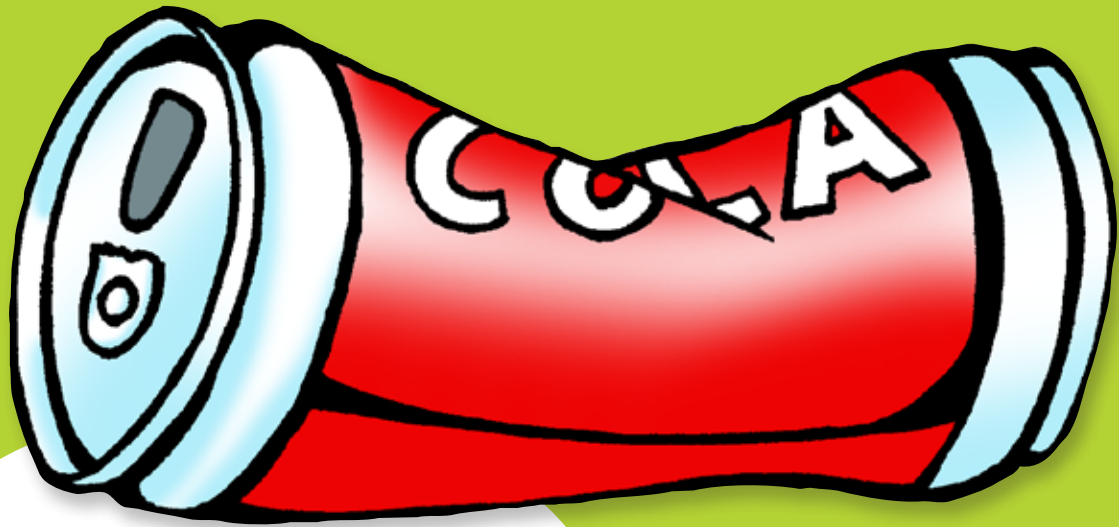
EIN KAPUTTER FUSSBALL



HARTES BROT



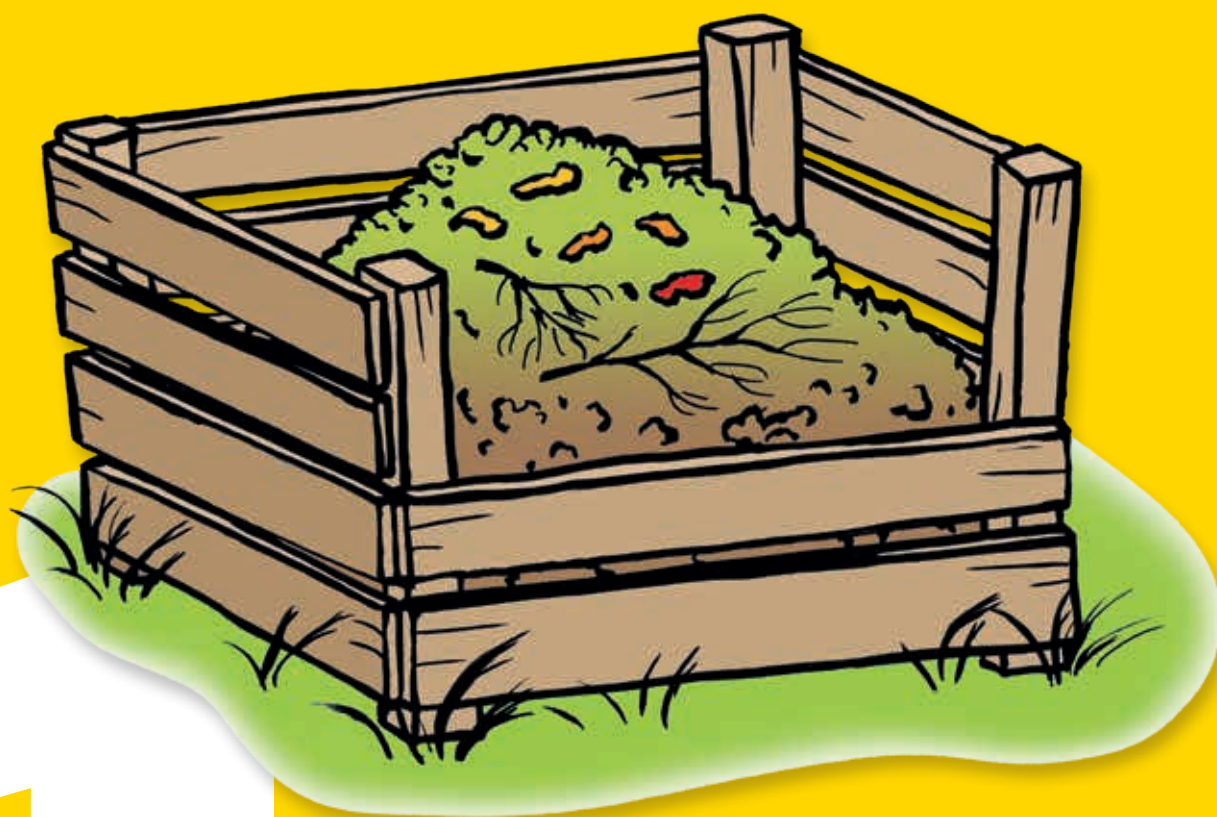
EINE DOSE



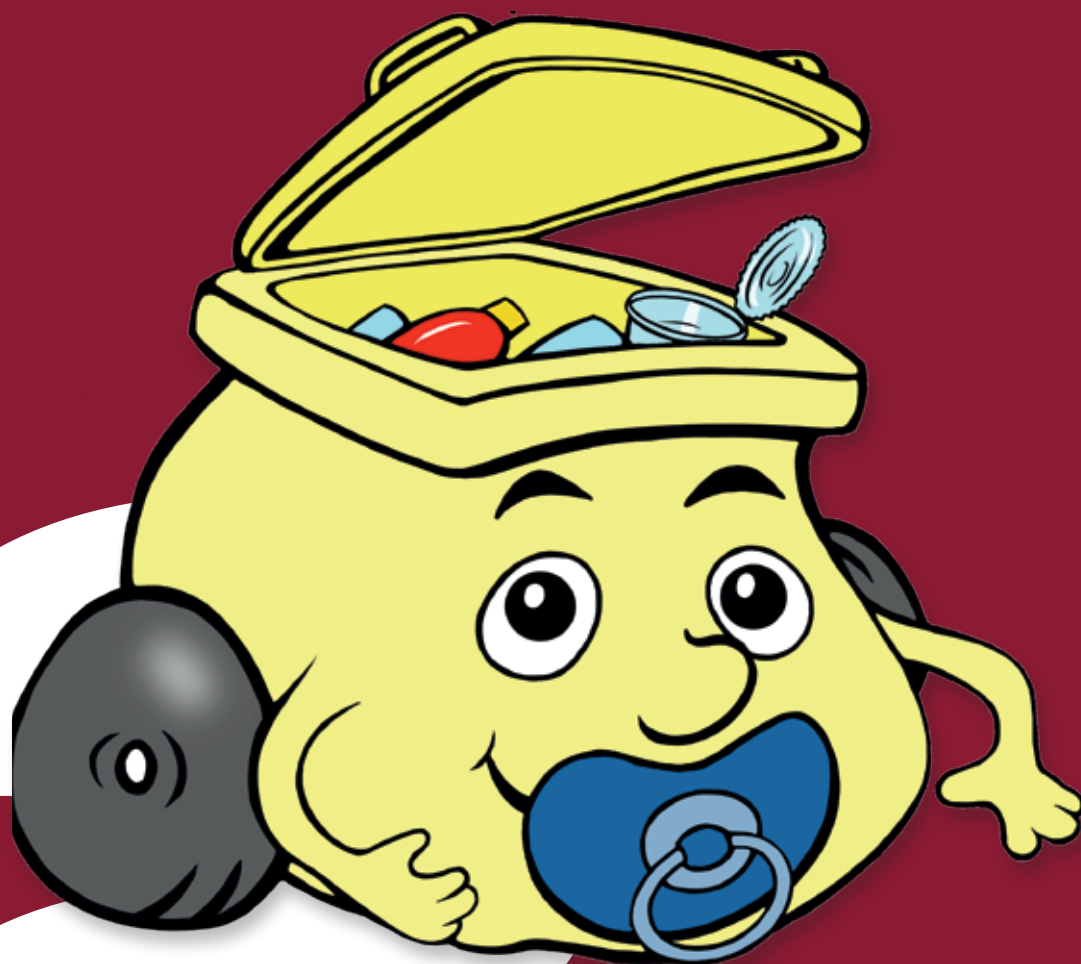
MEINE LEERE PLASTIKFLASCHE GEBE ICH ...



... AUF DEN KOMPOSTHAUFEN.



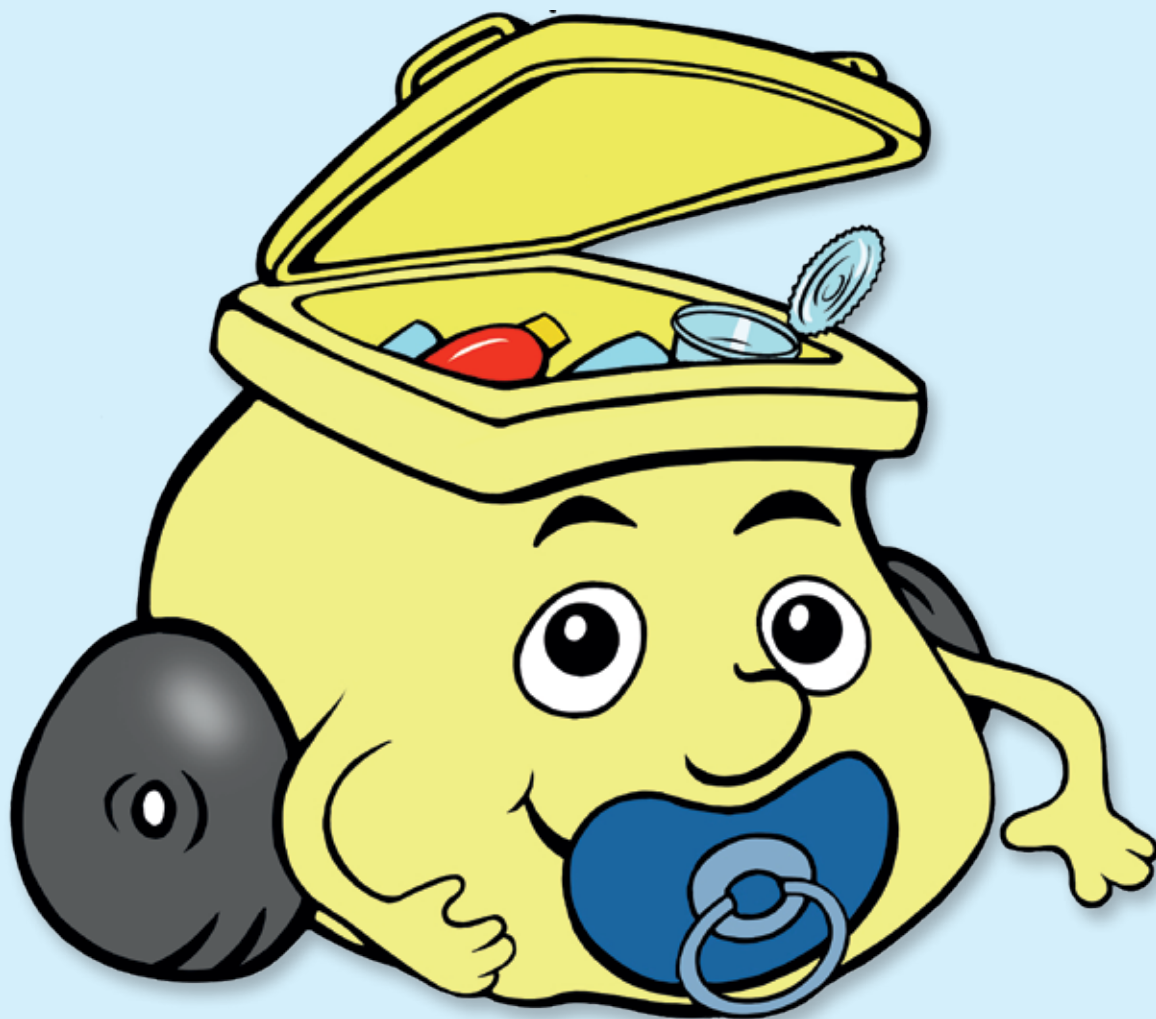
... IN DEN GELBEN SACK /
DIE GELBE TONNE.



... IN DAS GELBE
NÖLI-KÜBERL.



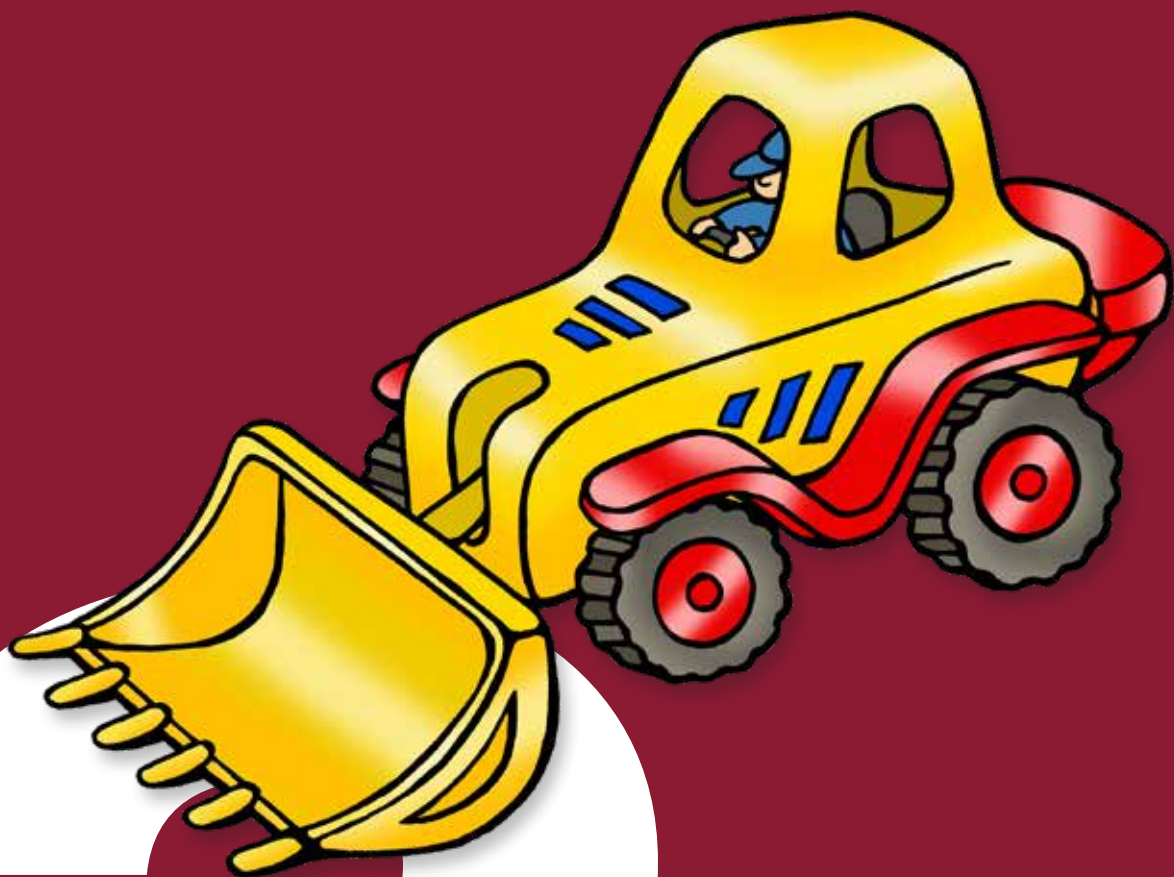
AUS MEINER ENTSORGTEN PLASTIKFLASCHE ...



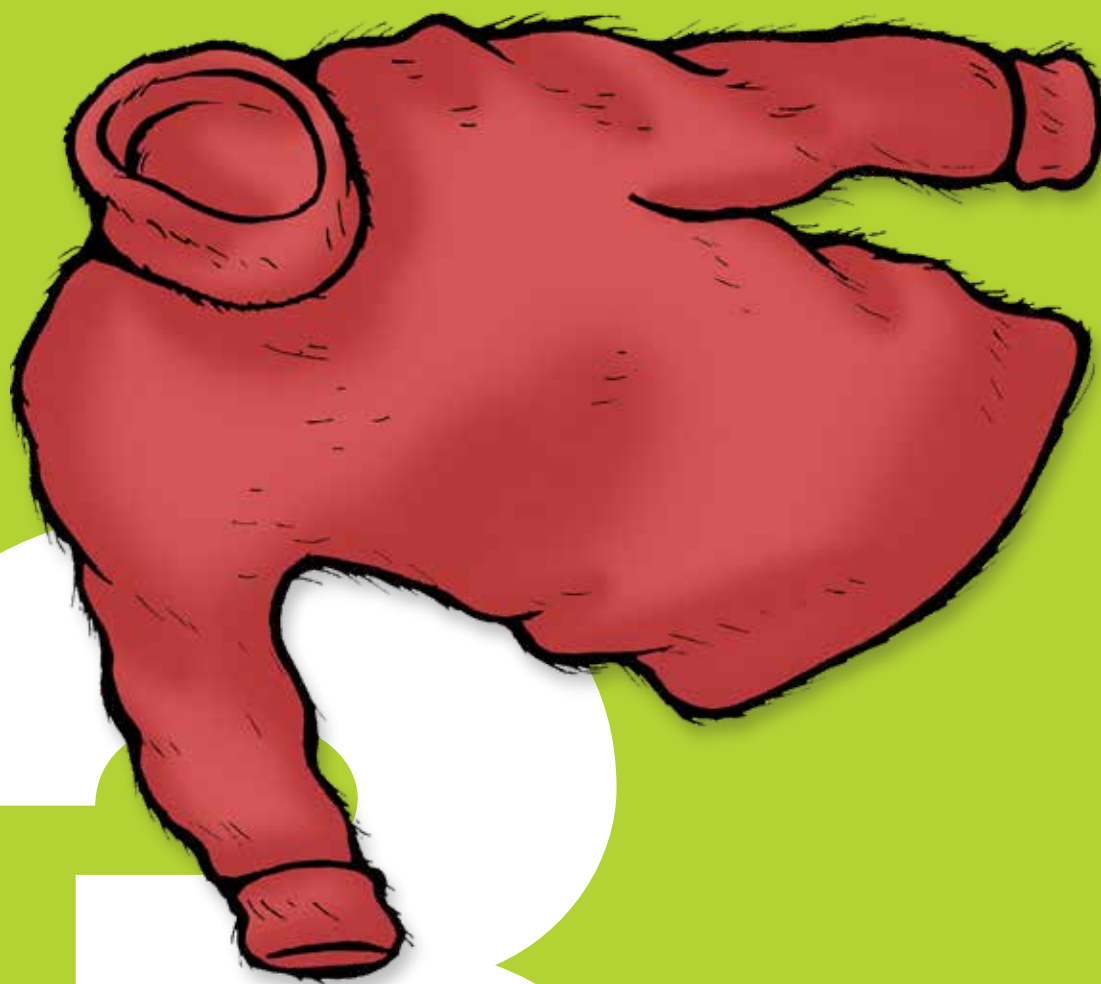
... WERDEN NEUE
„GUMMIS“ GEMACHT.



... WIRD SPIELZEUG
GEMACHT.



... WIRD FLEECE
GEMACHT..



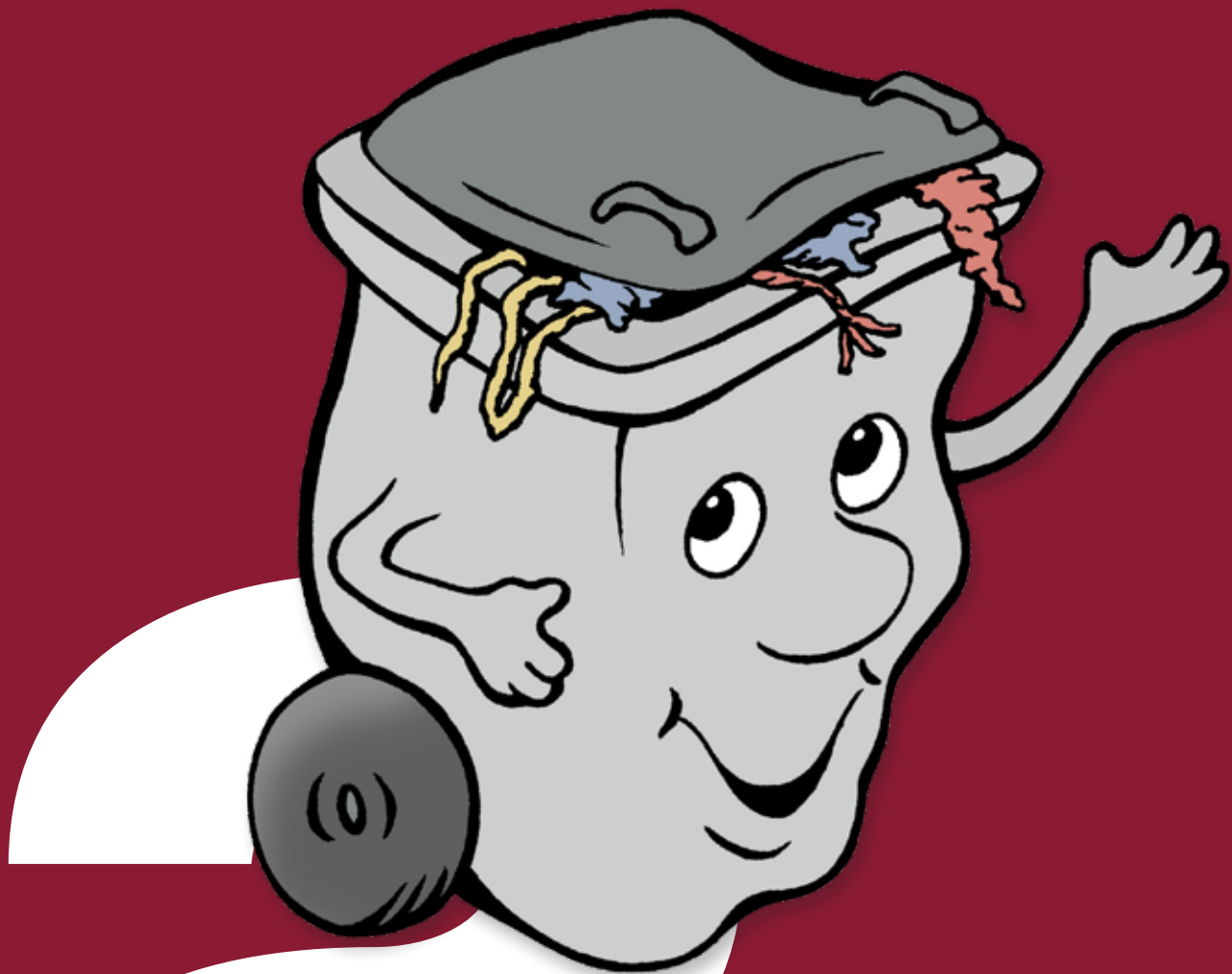
DAS BENUTZTE PAPIERTASCHENTUCH SCHMEISSE ICH IN ...



... MAMAS HANDTASCHE.



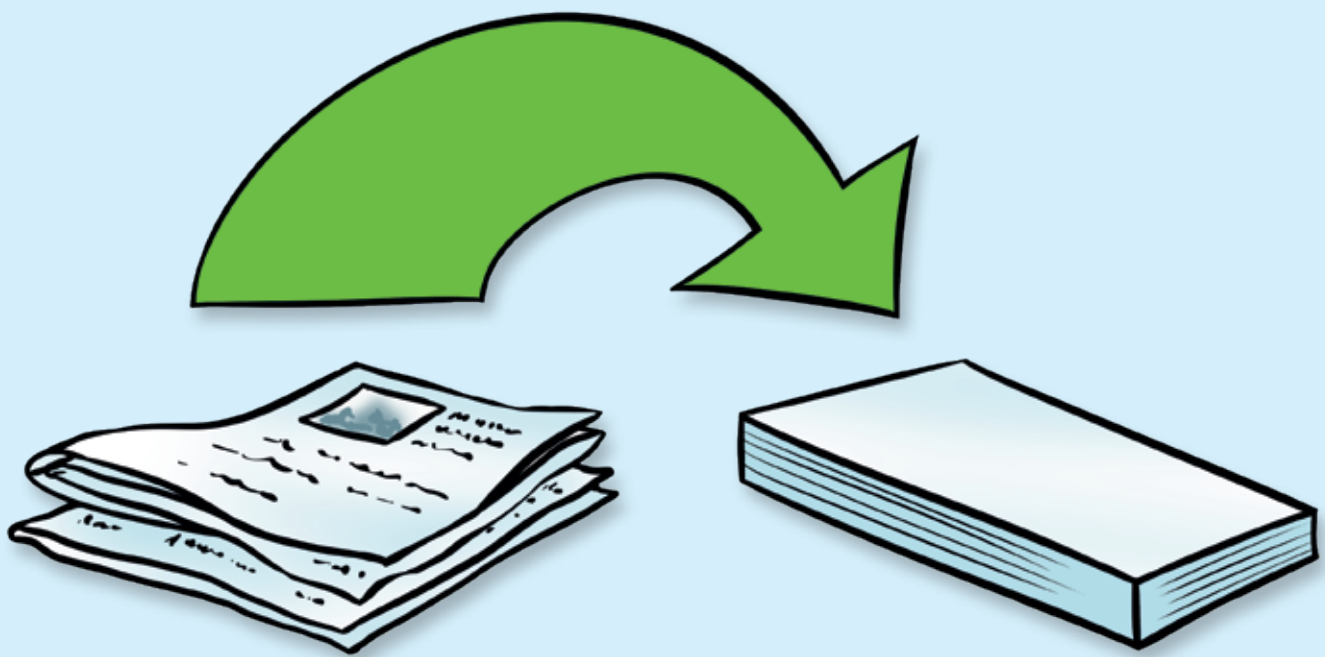
... DEN RESTMÜLL.



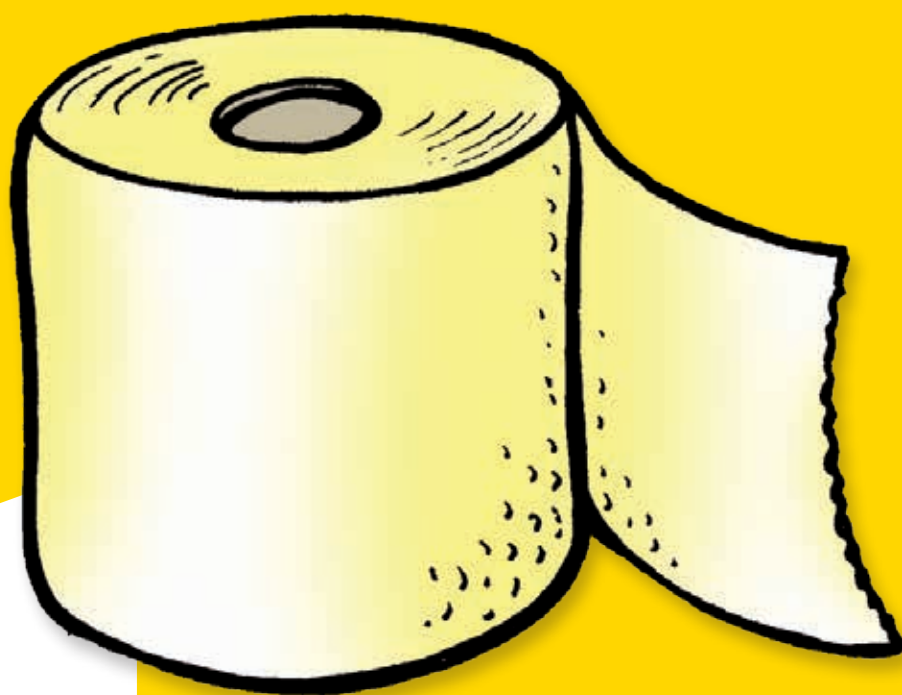
... DIE WASCHMASCHINE.



ALTPAPIERRECYCLING IST SINNVOLL WEIL ...



... KEIN WC-PAPIER
GEKAUFT WERDEN
MUSS.



... DIE ZEITUNG IMMER
WIEDER GELESEN
WERDEN KANN.



... WENIGER BÄUME
GEFÄLLT WERDEN.



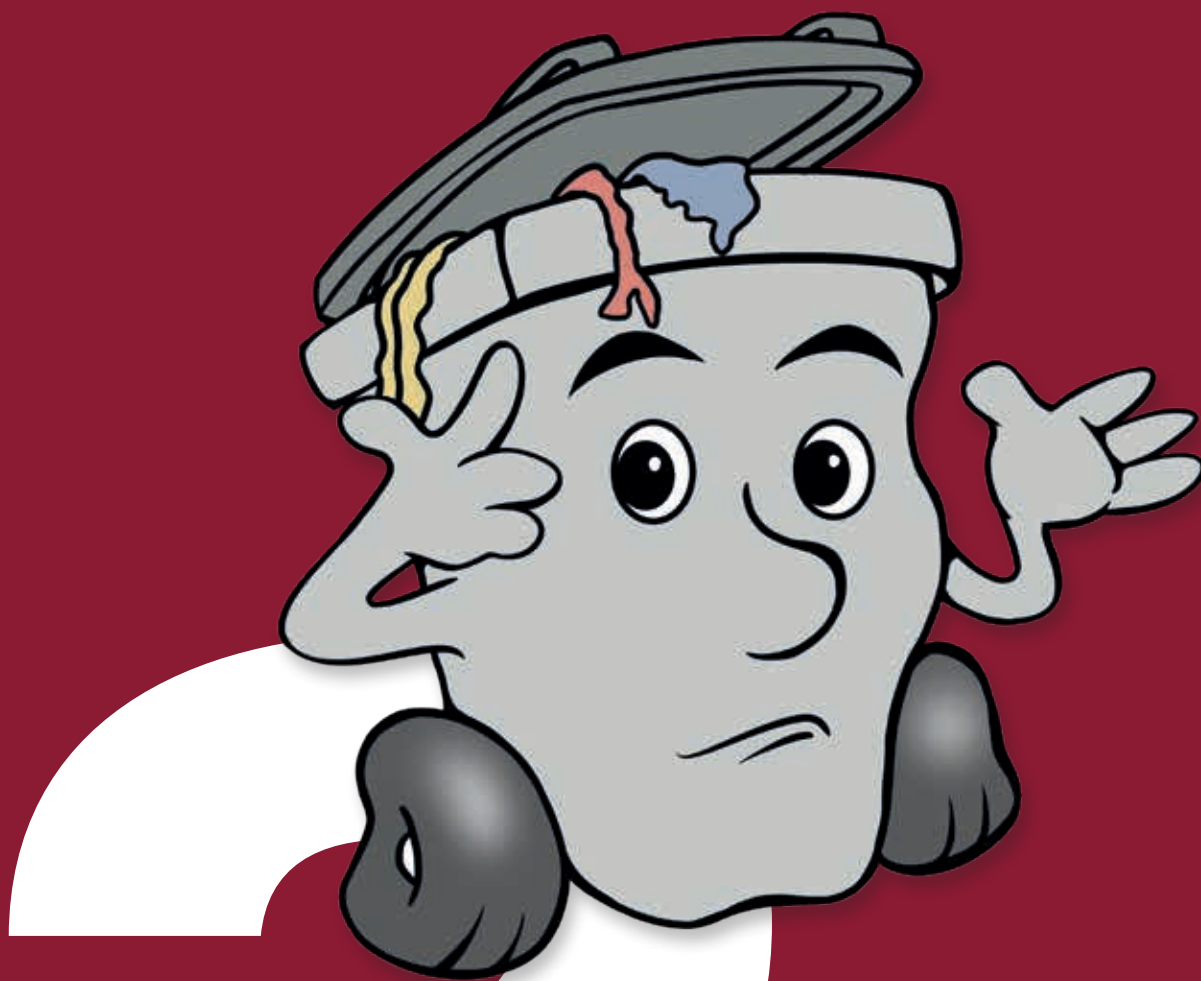
DER KASSABON GEHÖRT IN ...



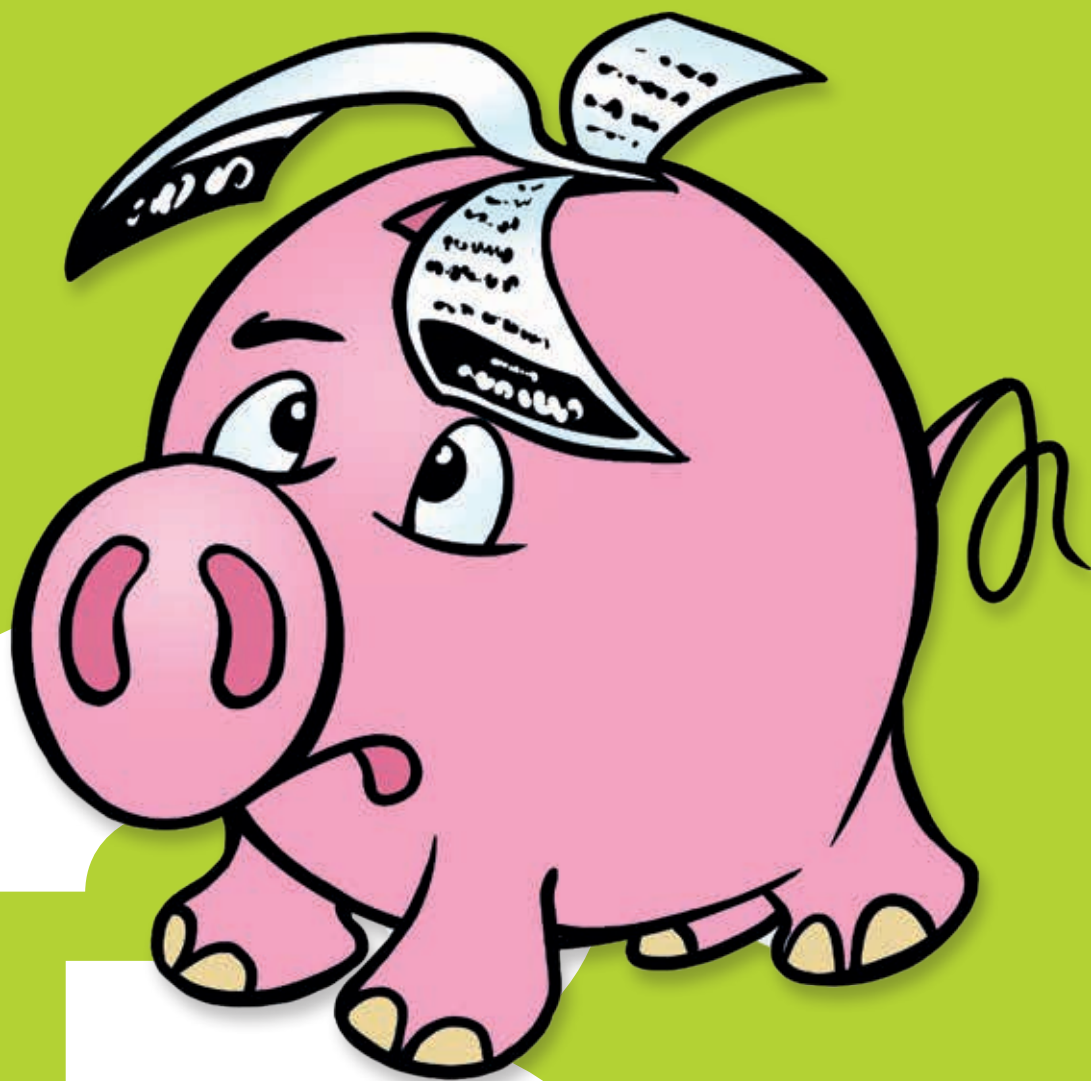
... DIE ALTPAPIERTONNE.



... DEN RESTMÜLL.



... DIE SPARBÜCHSE.



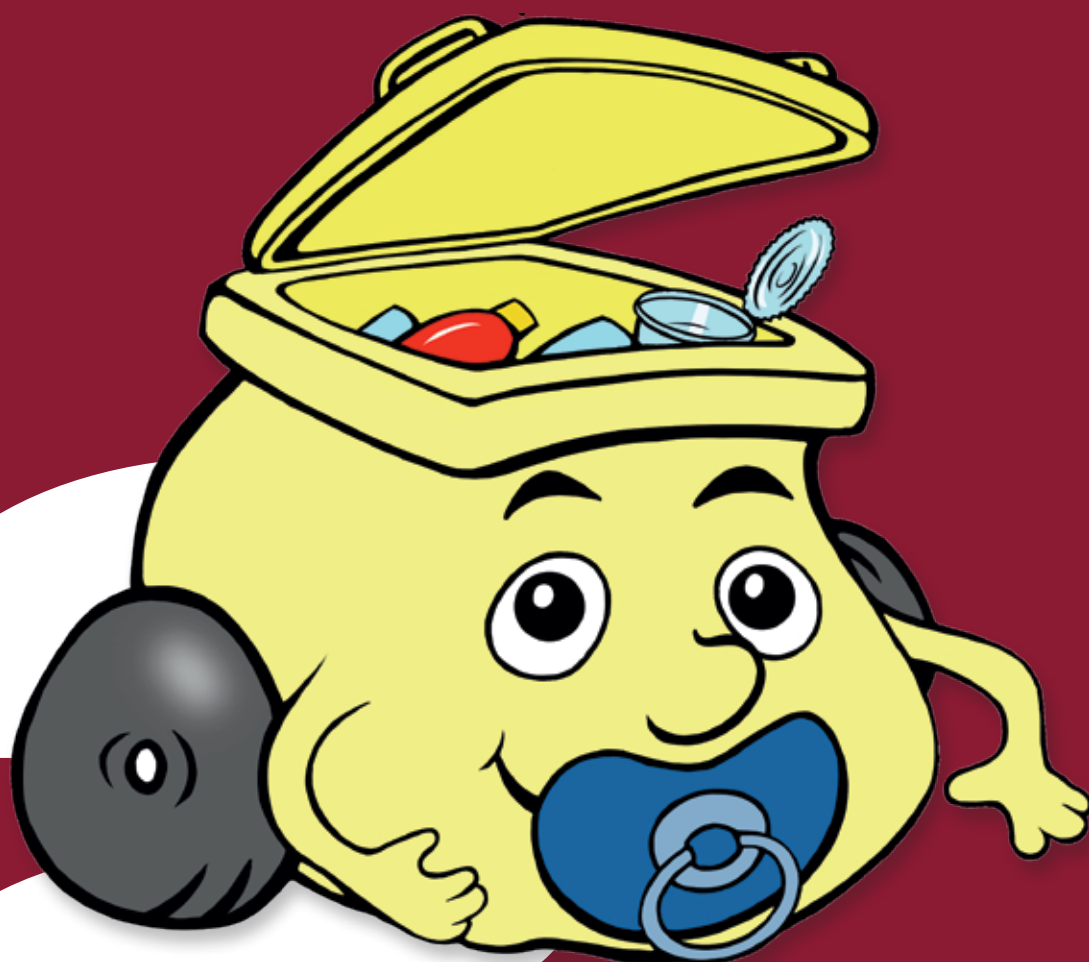
PAPIERSACKERL MIT SICHTFENSTER GEBE ICH ...



... ZUR POST.



... IN DIE GELBE TONNE /
DEN GELBEN SACK.



... INS ALTPAPIER.



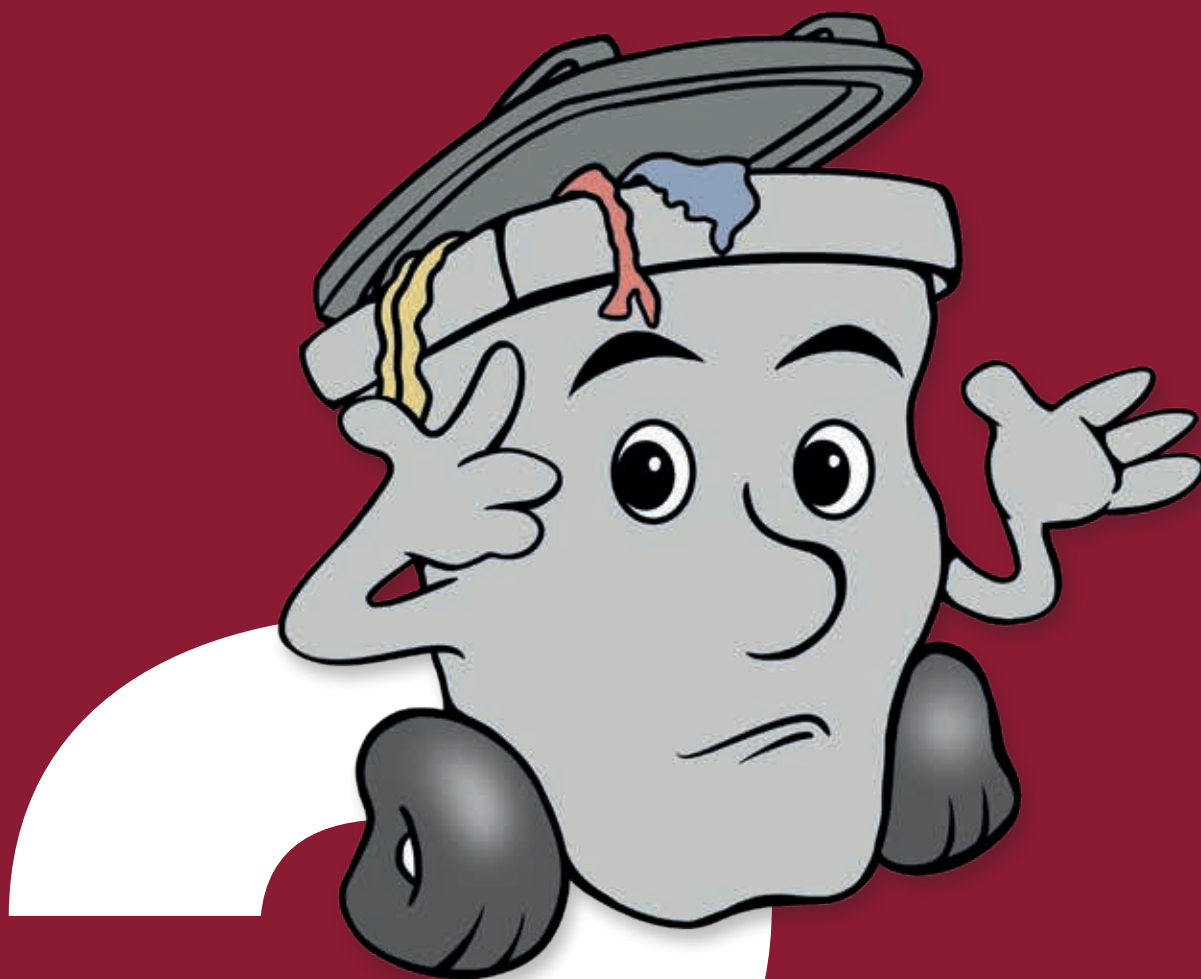
HUNDEKACKE GEHÖRT ...



... IN DIE BIOTONNE.



... IN DEN RESTMÜLL.



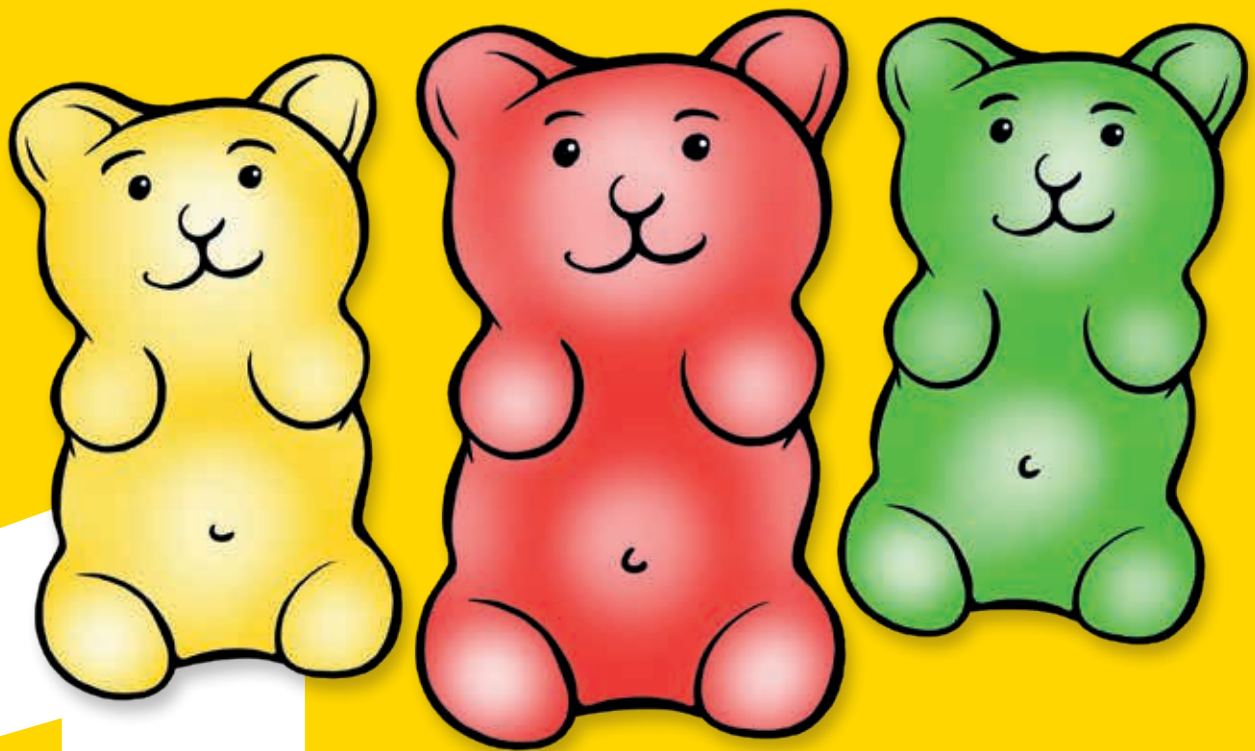
... AM WEGESRAND.



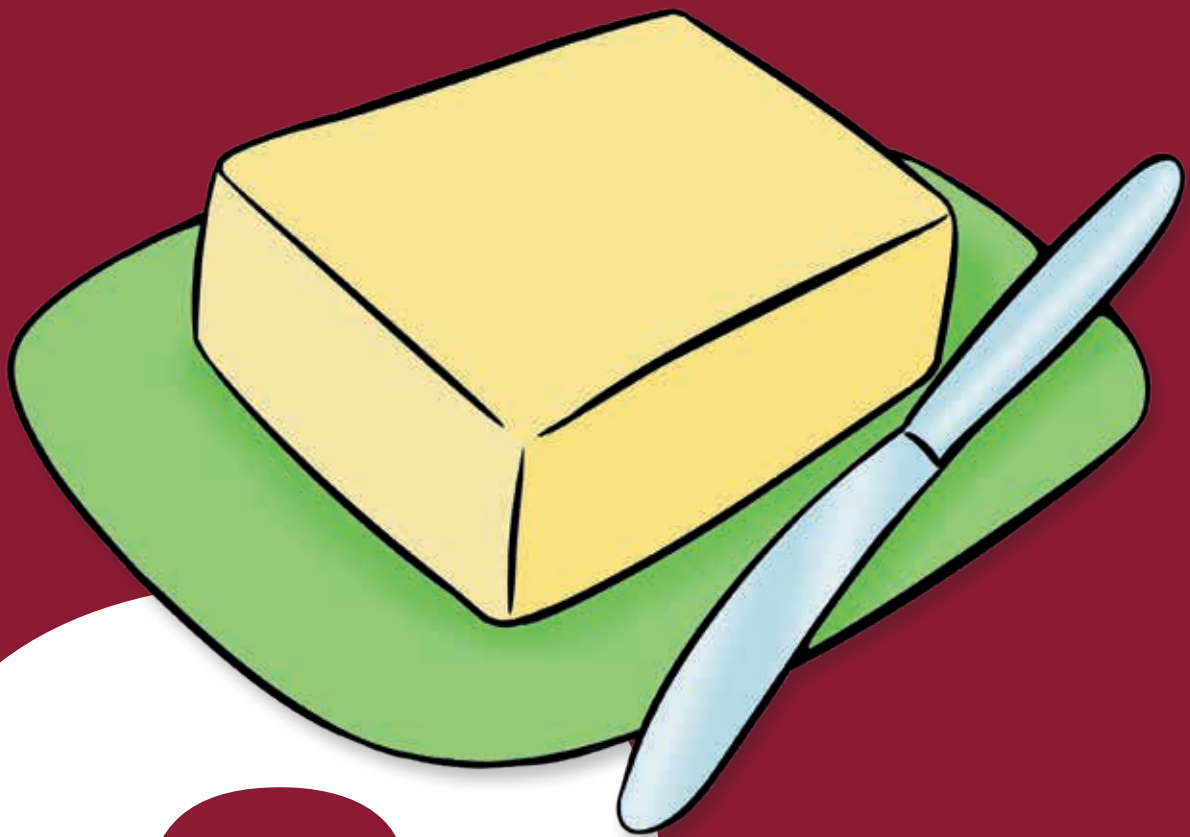
AUS DEM ALTSPEISEÖL IM NÖLI ...



... WERDEN
GUMMIBÄREN.



... WIRD BUTTER.



... WIRD BIODIESEL.



WACHSTÜCHER ERSETZEN ...



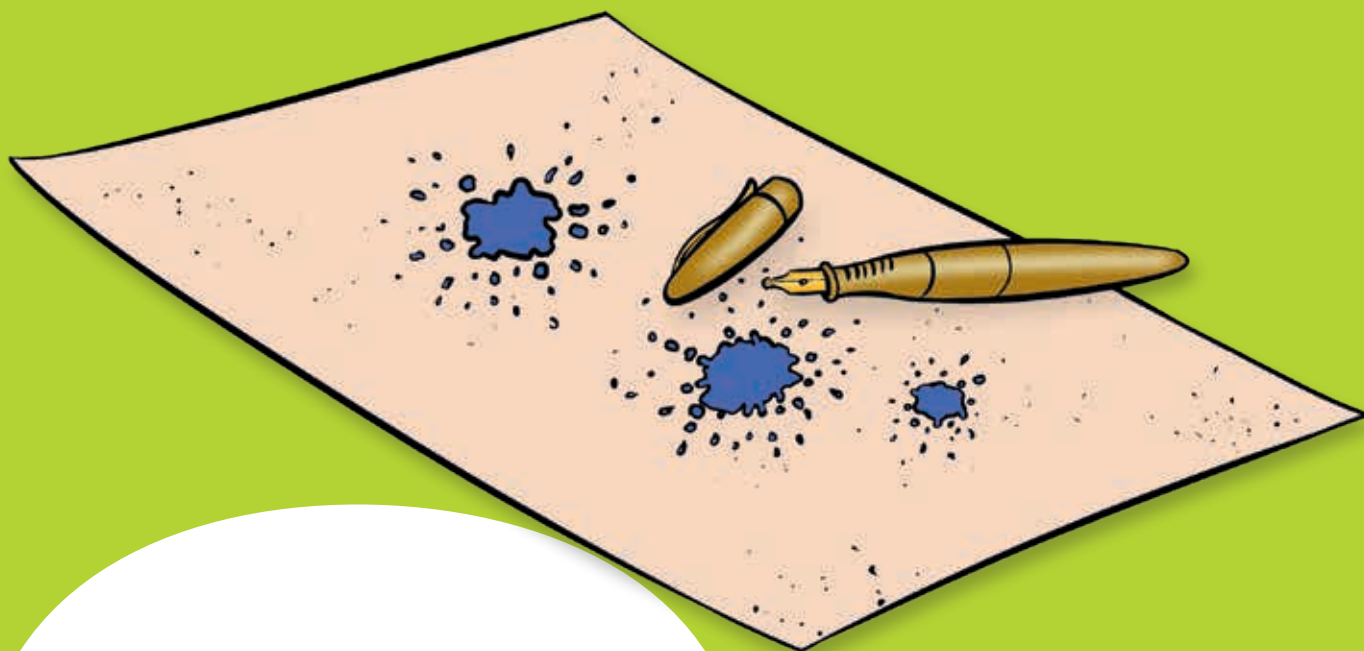
... ALUFOLIE.



... PUTZFETZEN.

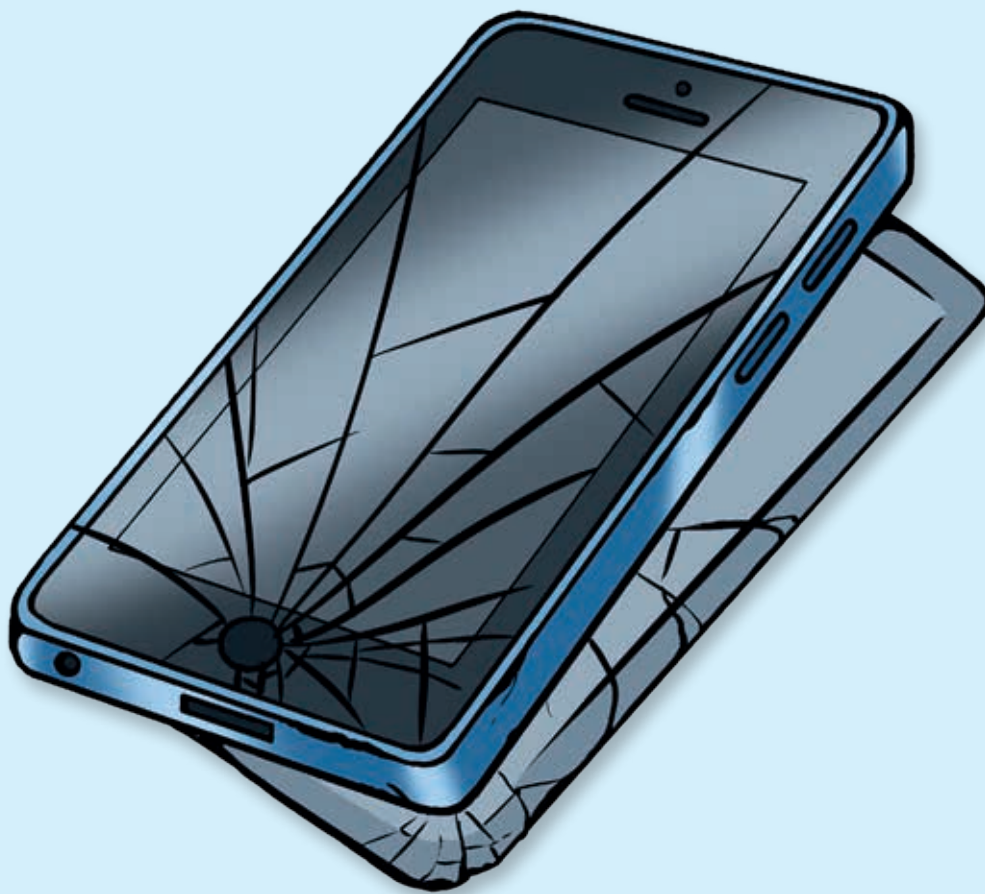


... LÖSCHBLÄTTER.

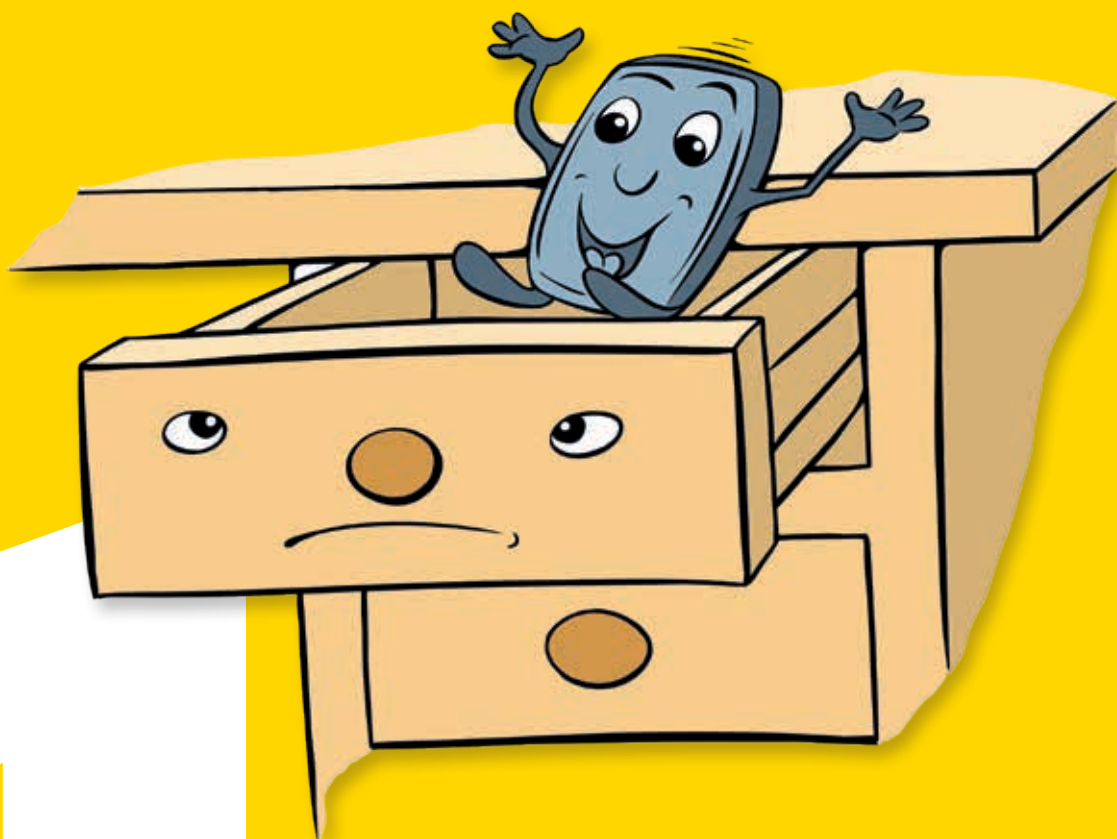


3

WAS TUN MIT KAPUTTEN HANDYS?

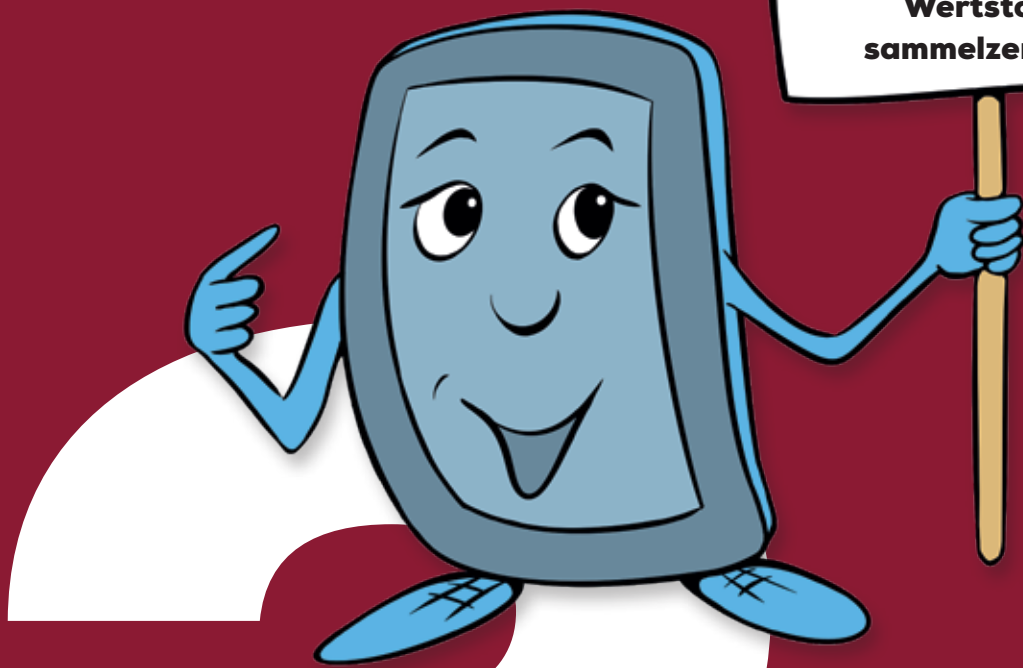


IN DIE SCHREIBTISCH- SCHUBLADE LEGEN.



INS ASZ/WSZ BRINGEN.

**Abfallsammelzentrum
Wertstoff-
sammelzentrum**



AM NACHTKASTERL SAMMELN.



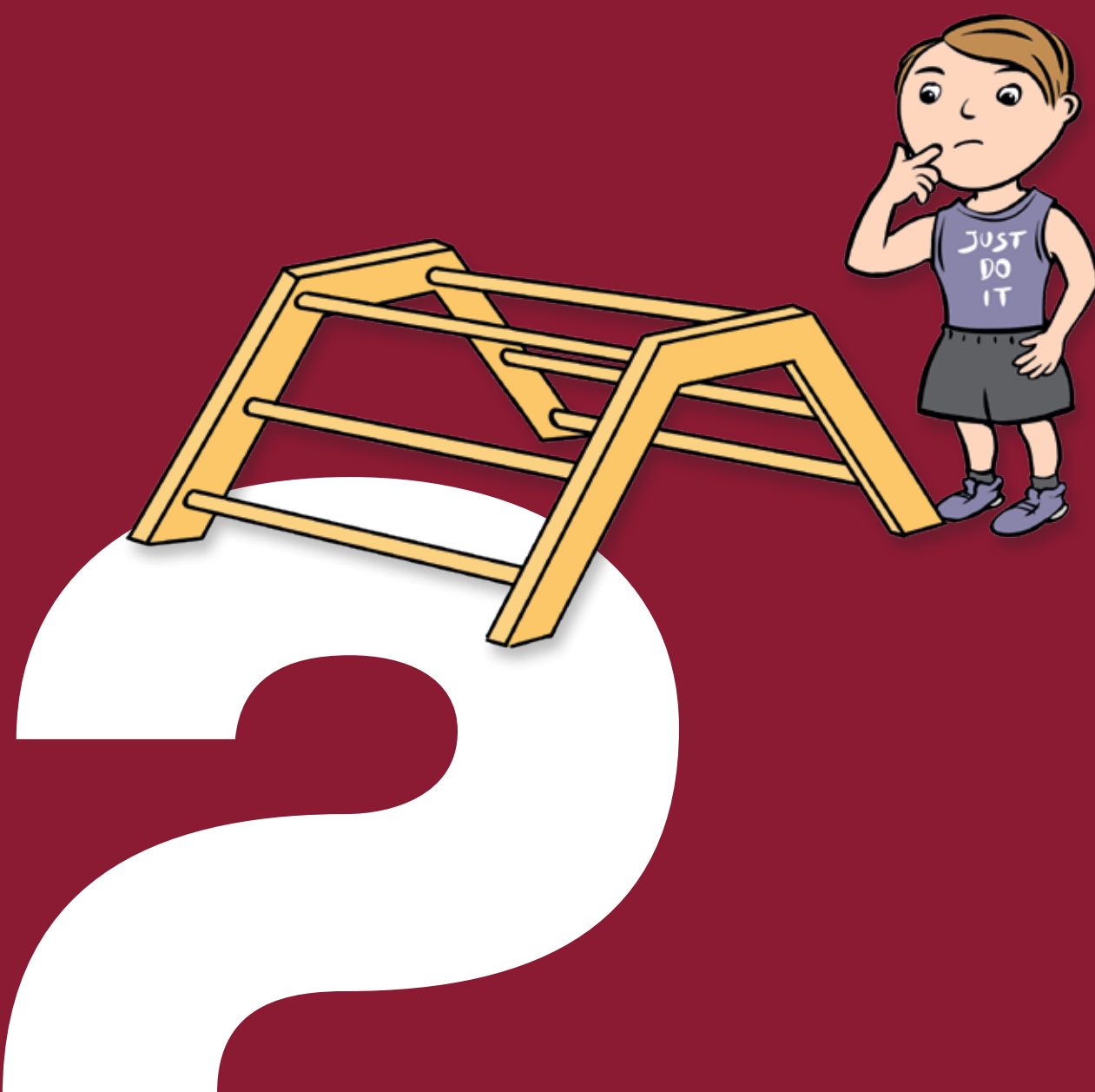
WAS IST REUSE?



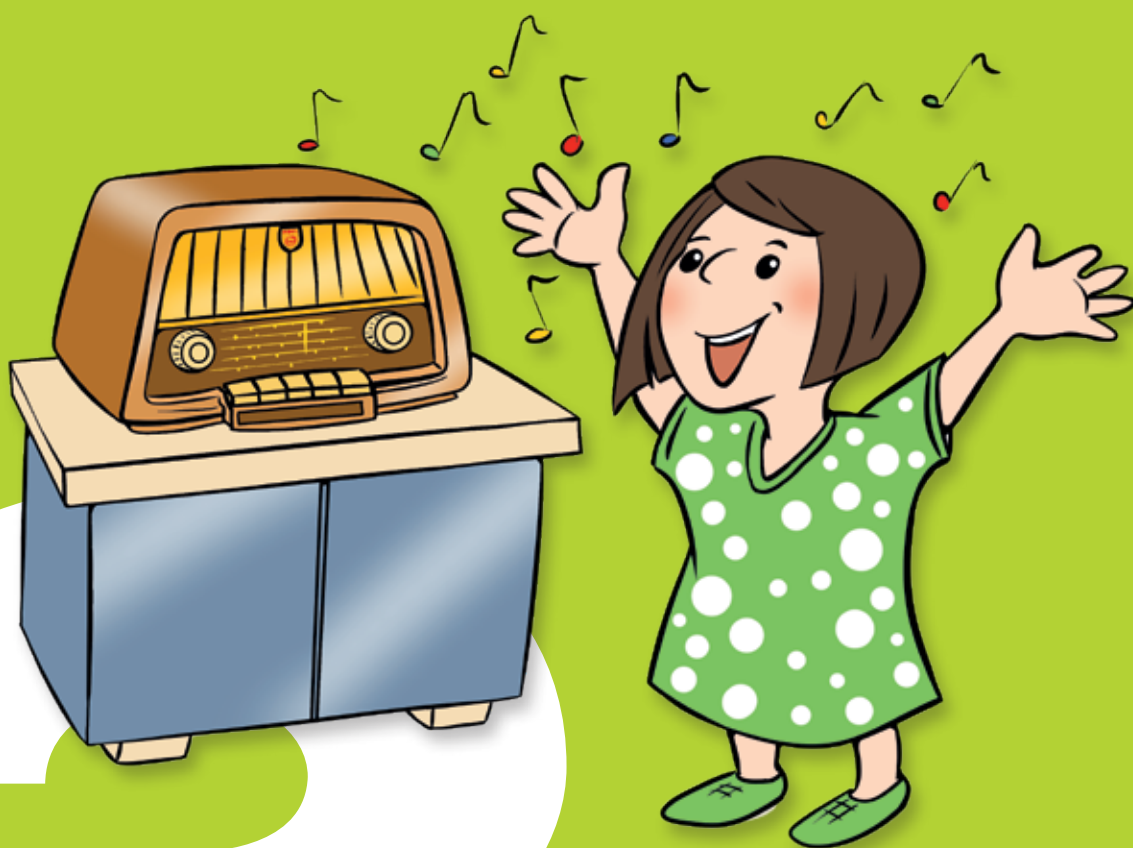
EIN BLOGGER.



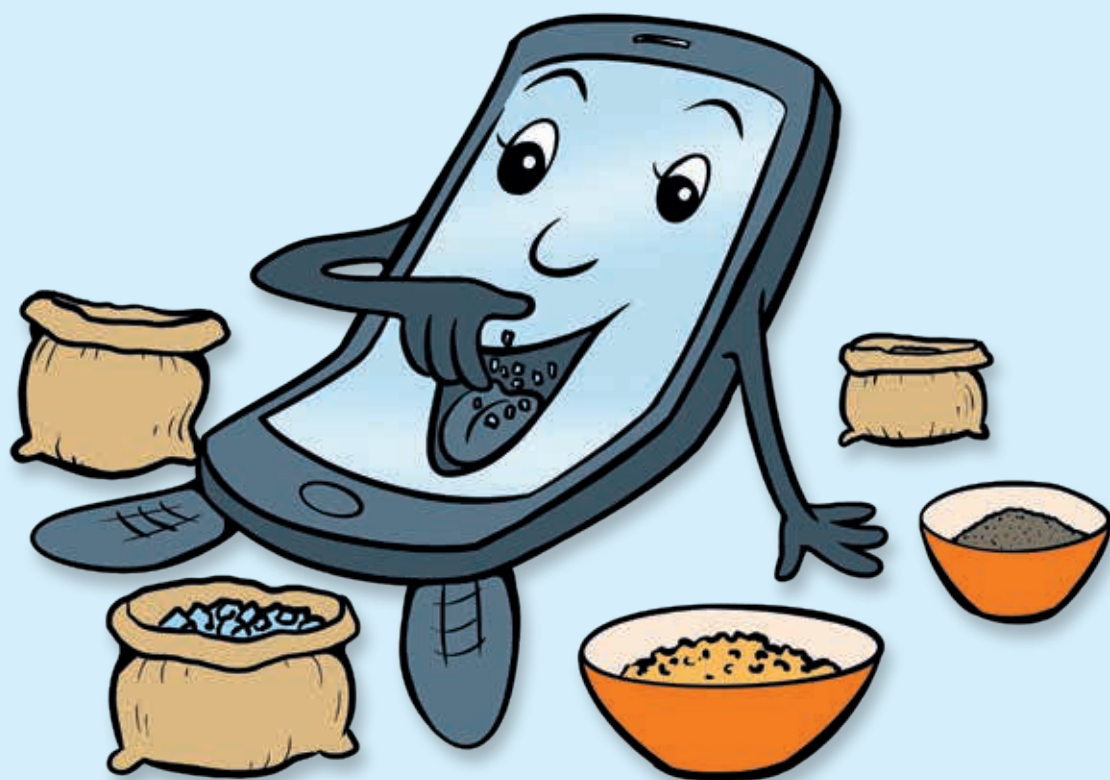
EIN SPORTGERÄT.

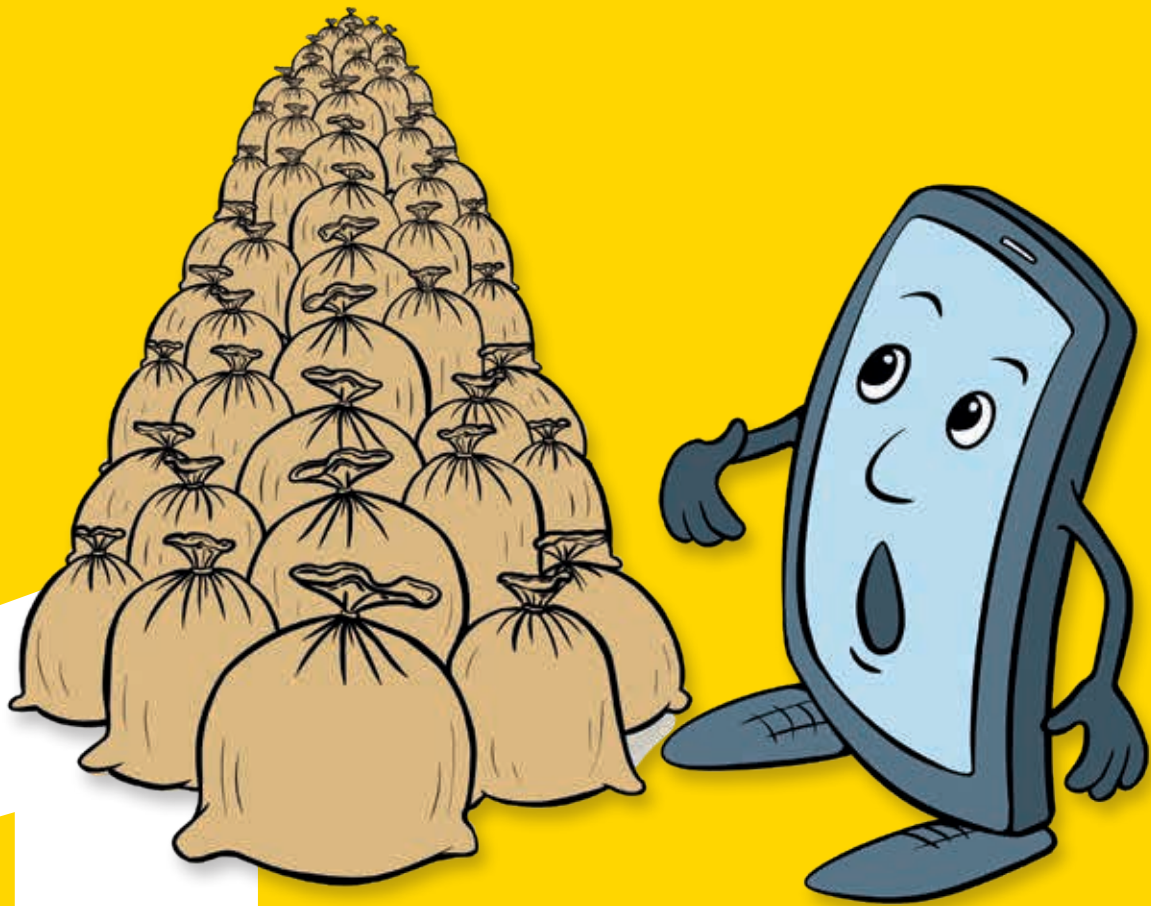


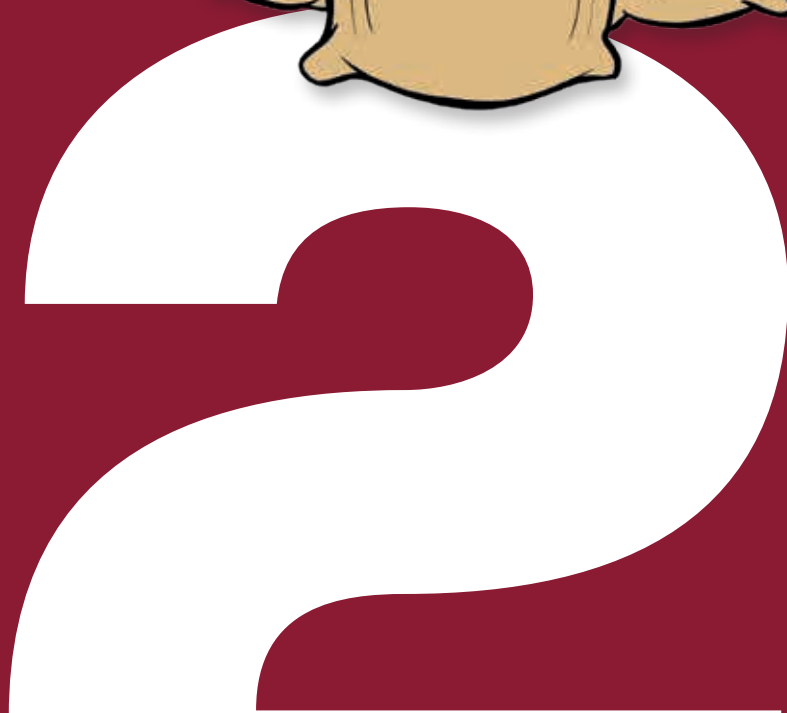
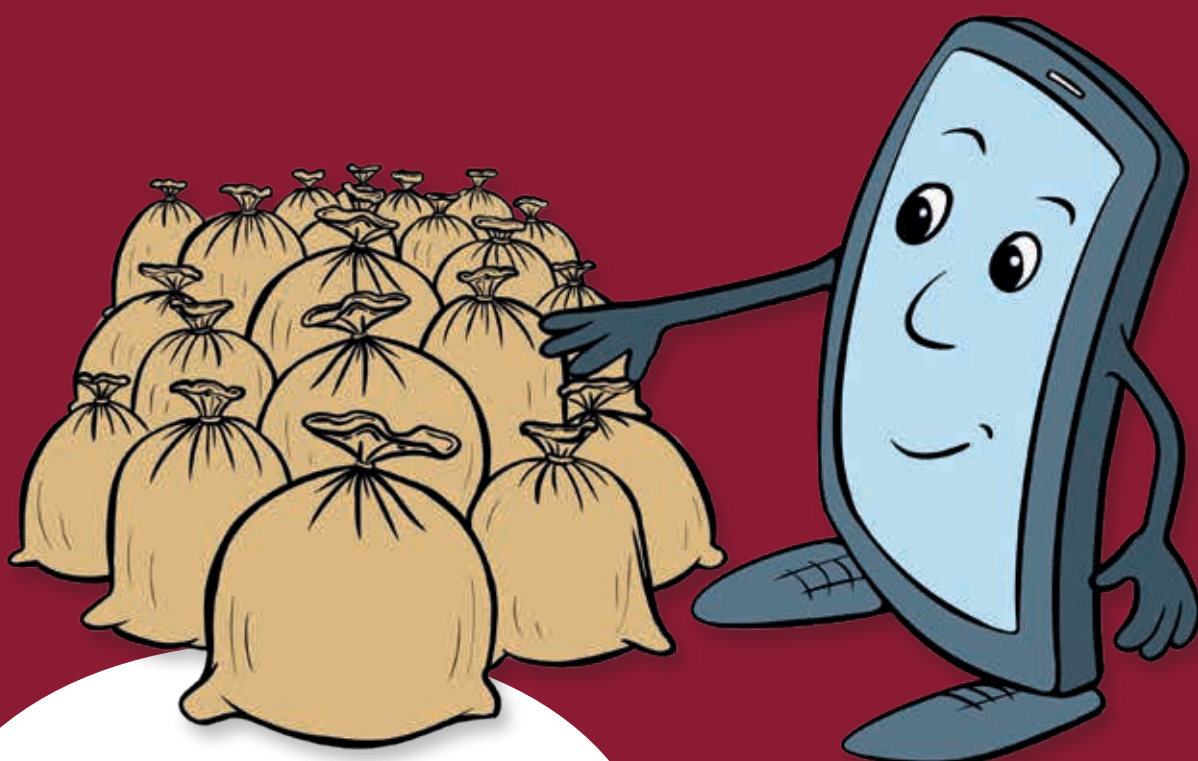
WIEDERVERWENDUNG EINES GEGENSTANDES.



WIE VIELE ROHSTOFFE SIND IN EINEM HANDY?









WAS IST DER HAUPTBESTANDTEIL VON PLASTIK?



KOMPOST



ERDÖL



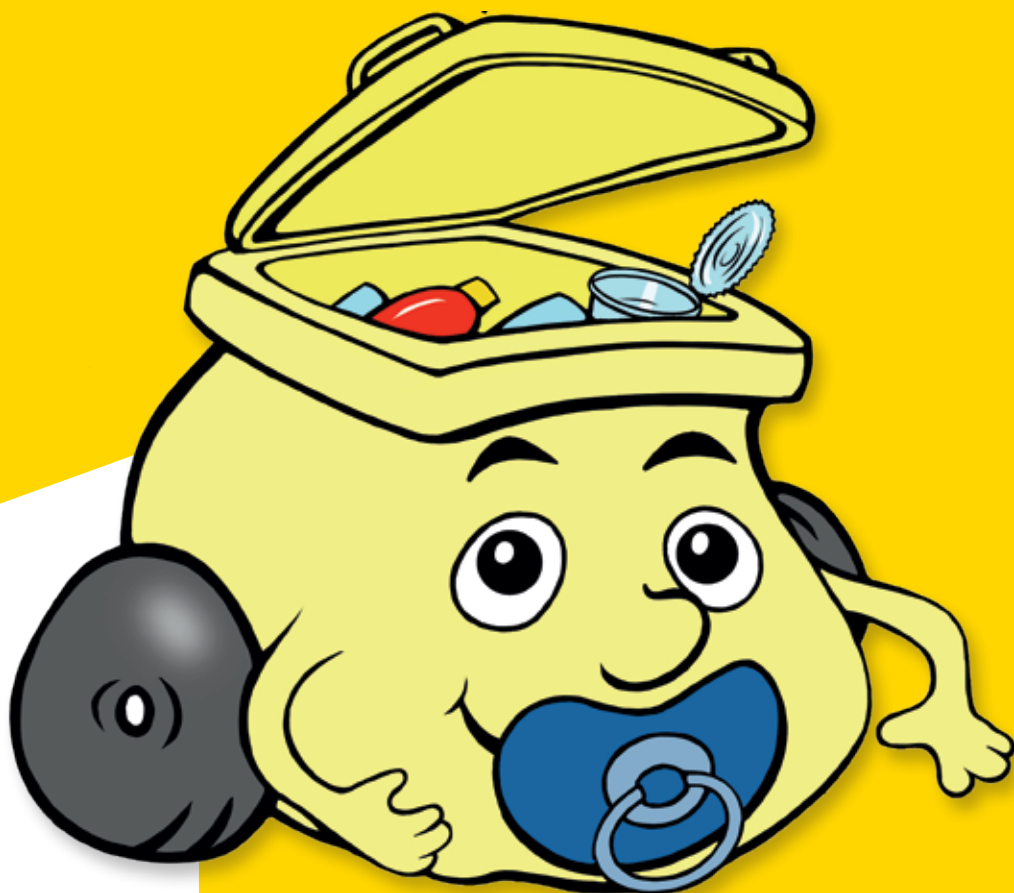
KAUGUMMI



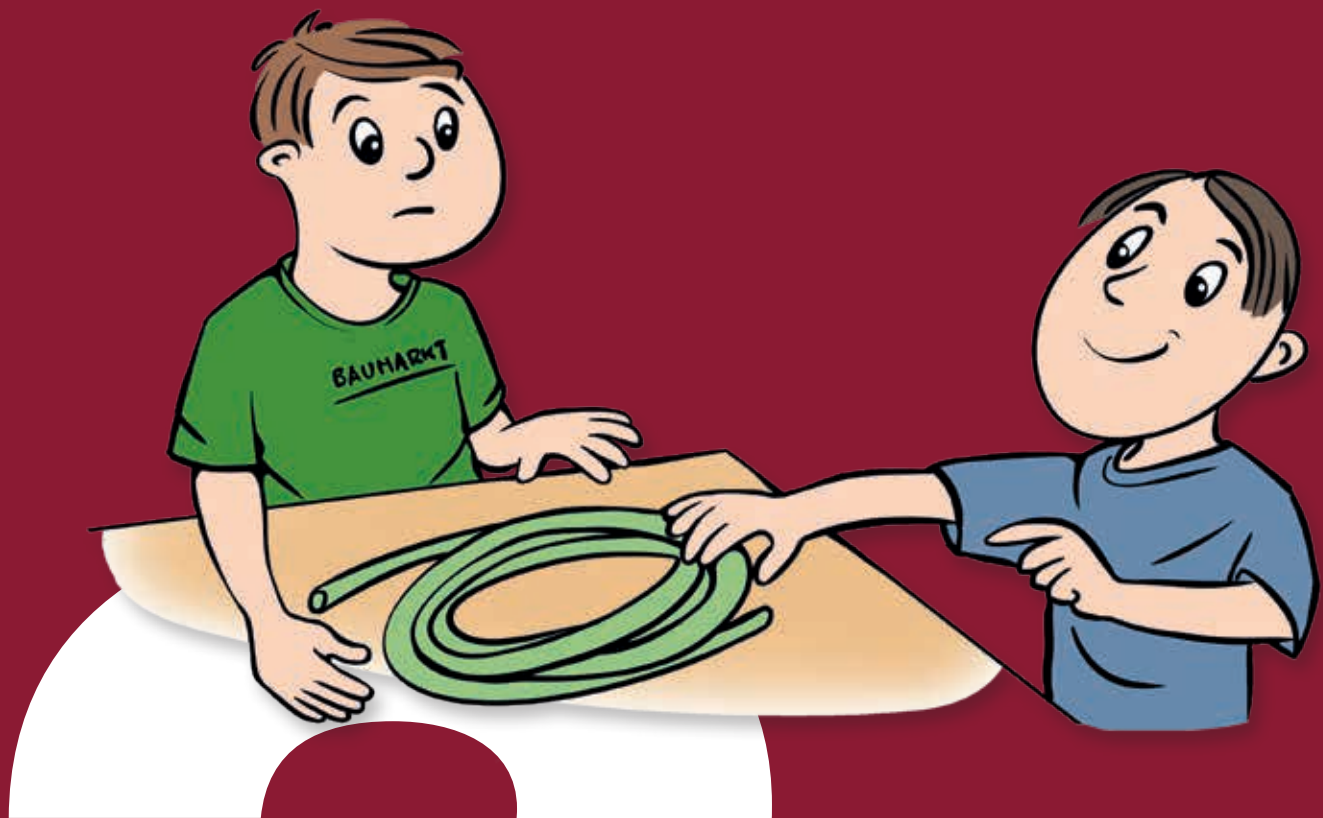
DEN KAPUTTEN GARTENSCHLAUCH ENTSORGE ICH ...



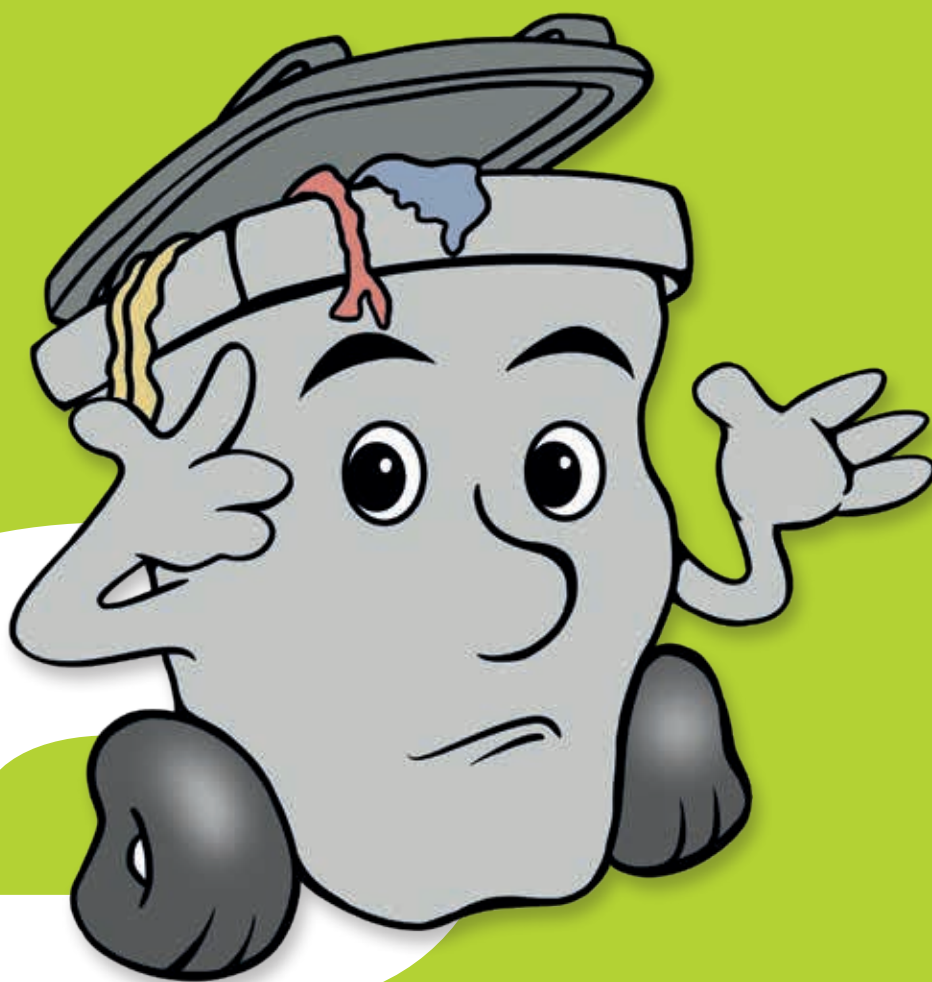
... IN DER
GELBEN TONNE /
DEM GELBEN SACK.



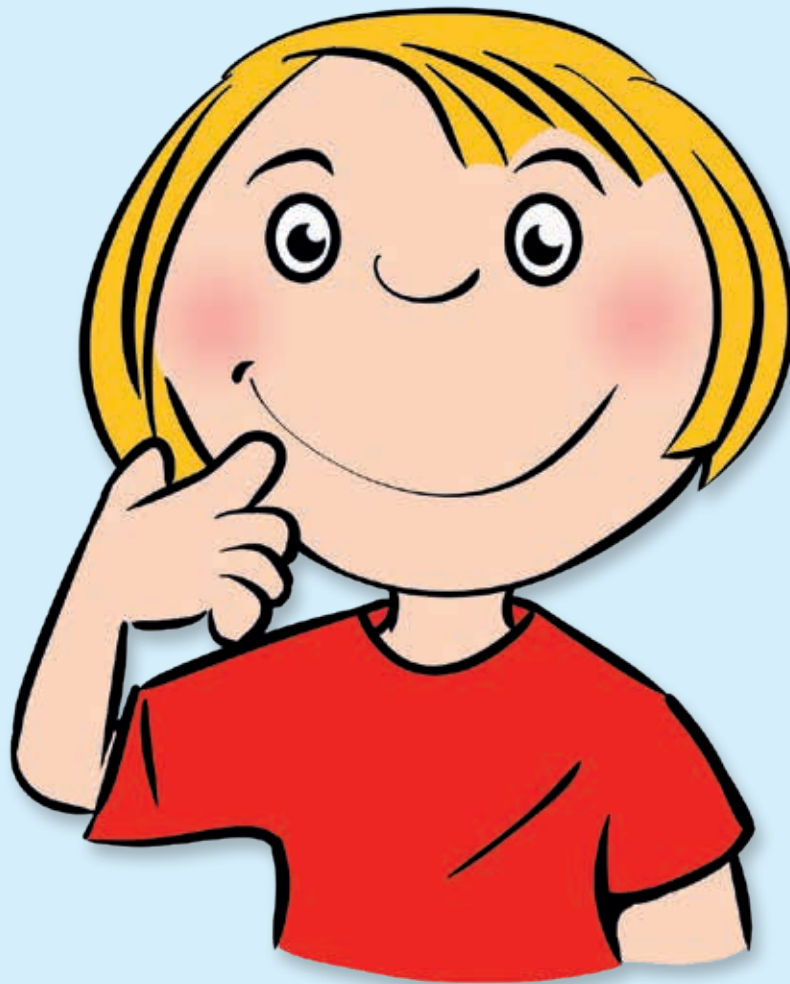
... BEIM BAUMARKT.



... IM RESTMÜLL.



WAS BEDEUTET DIE ABKÜRZUNG PET?



PENSIONS- EINTRITTSTERMIN



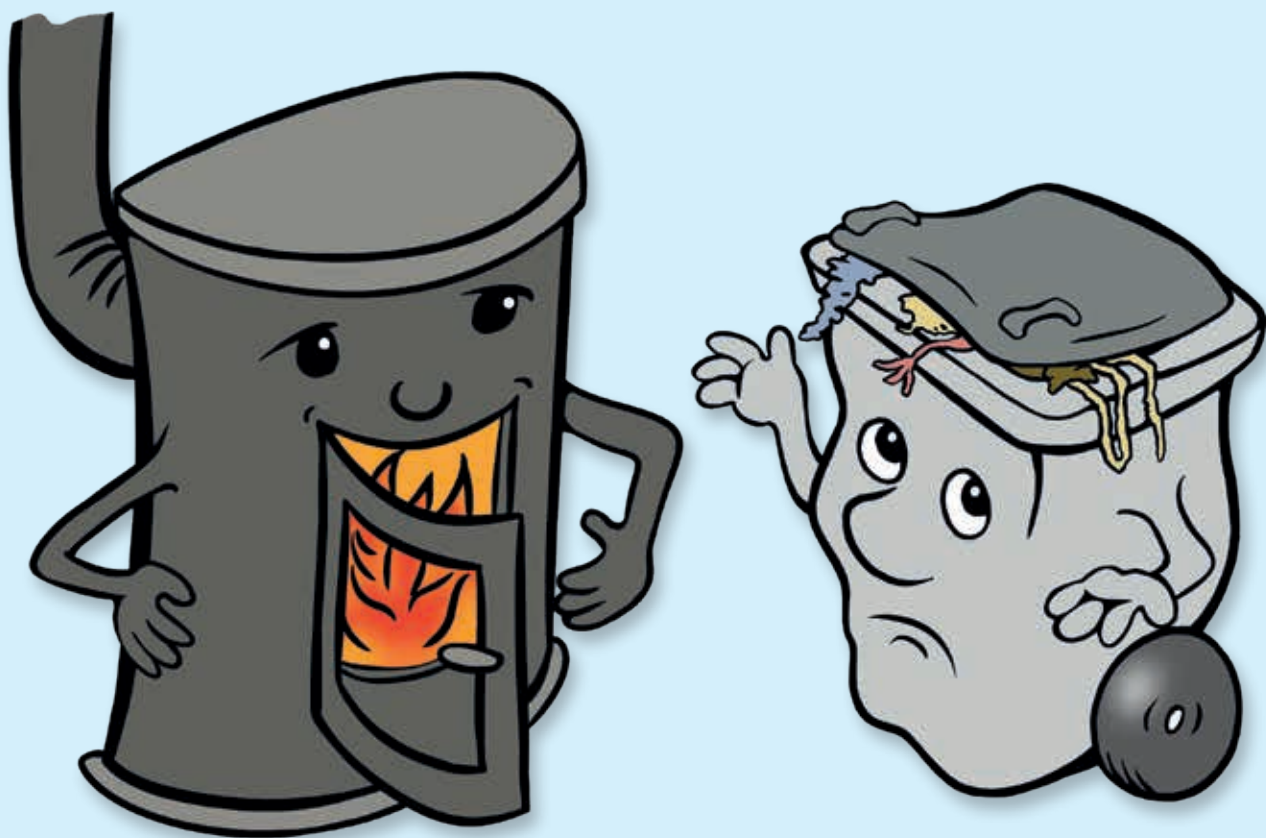
POLYETHYLEN- TEREPHTHALAT



PLASTIK- EINKAUFSTASCHE



DARF MAN RESTMÜLL ZUHAUSE IM OFEN VERBRENNEN?



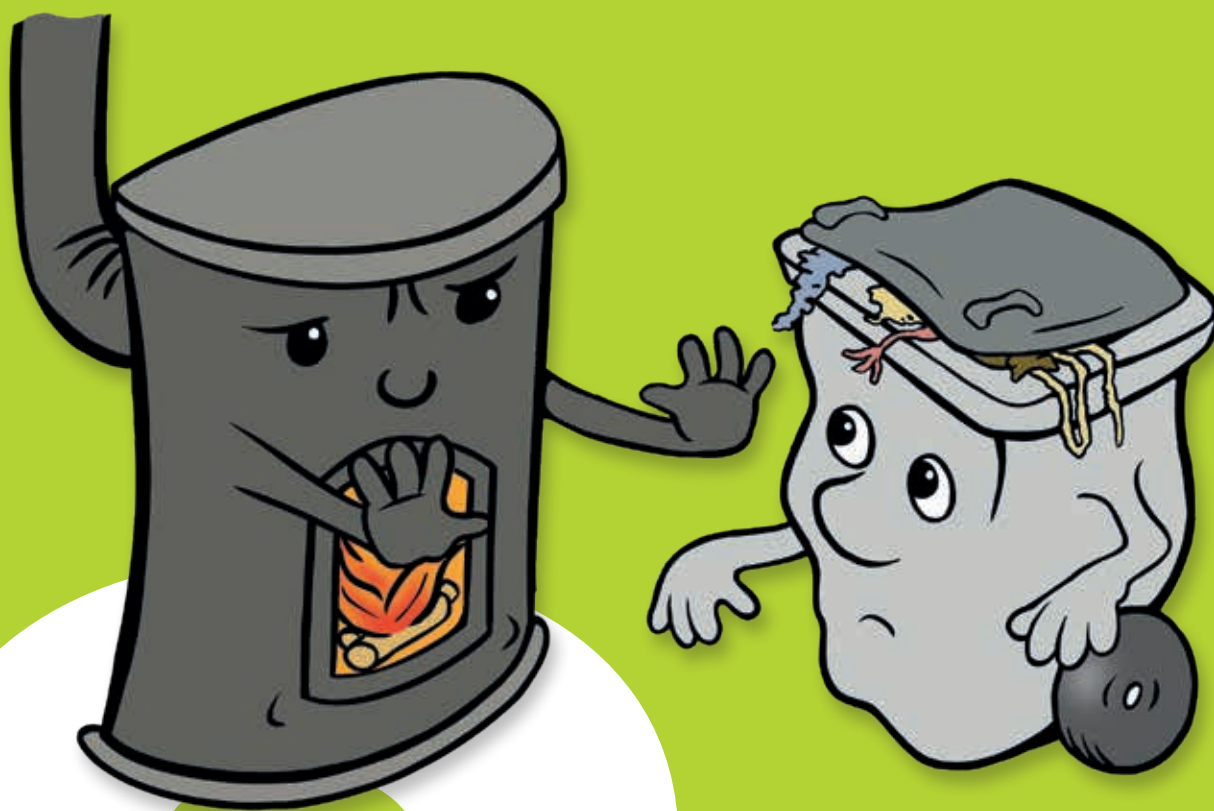
JA, WENN SICH DER NACHBAR NICHT BESCHWERT.



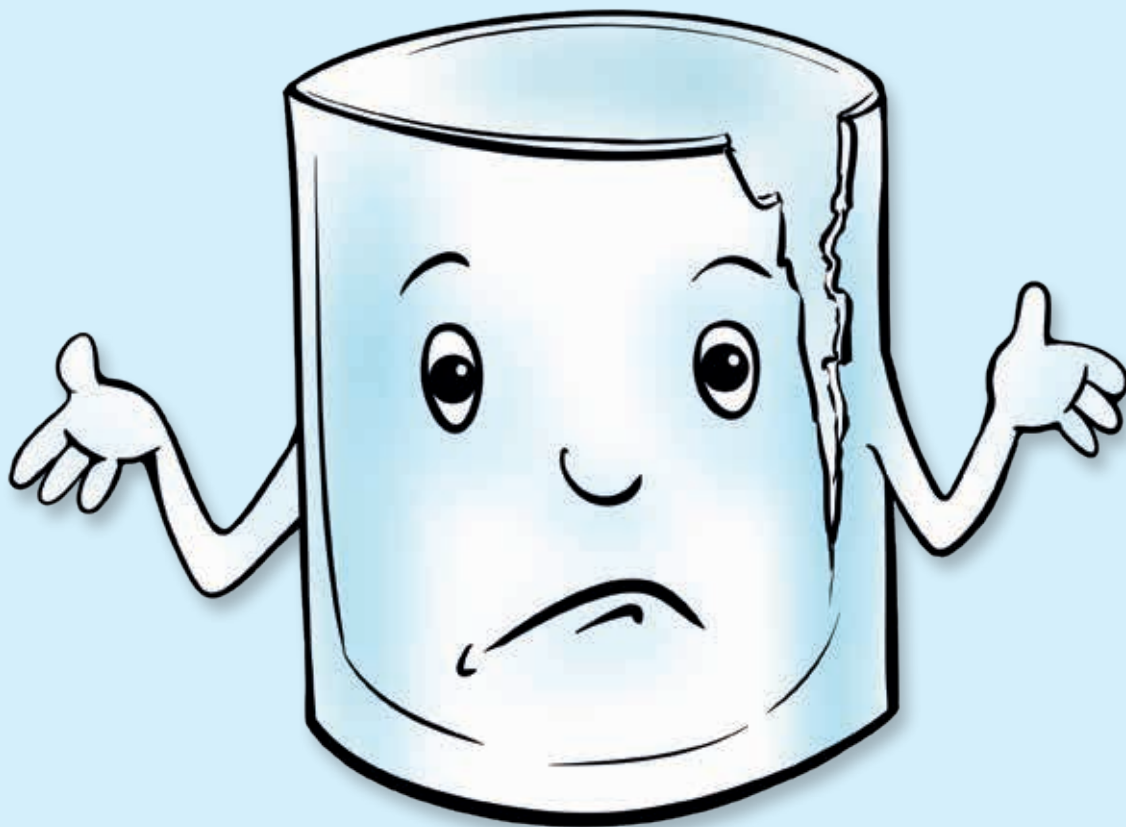
JA, WENN ER NICHT
MEHR IN DIE REST-
MÜLLTONNE PASST.



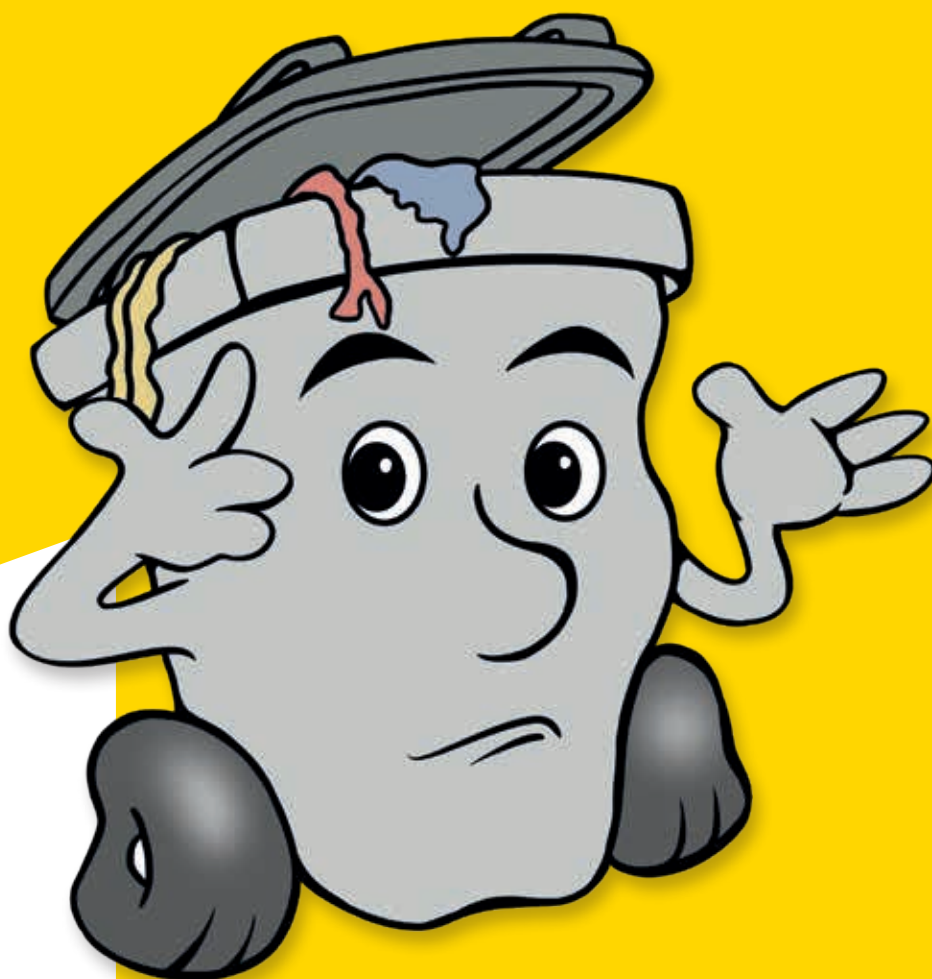
NEIN



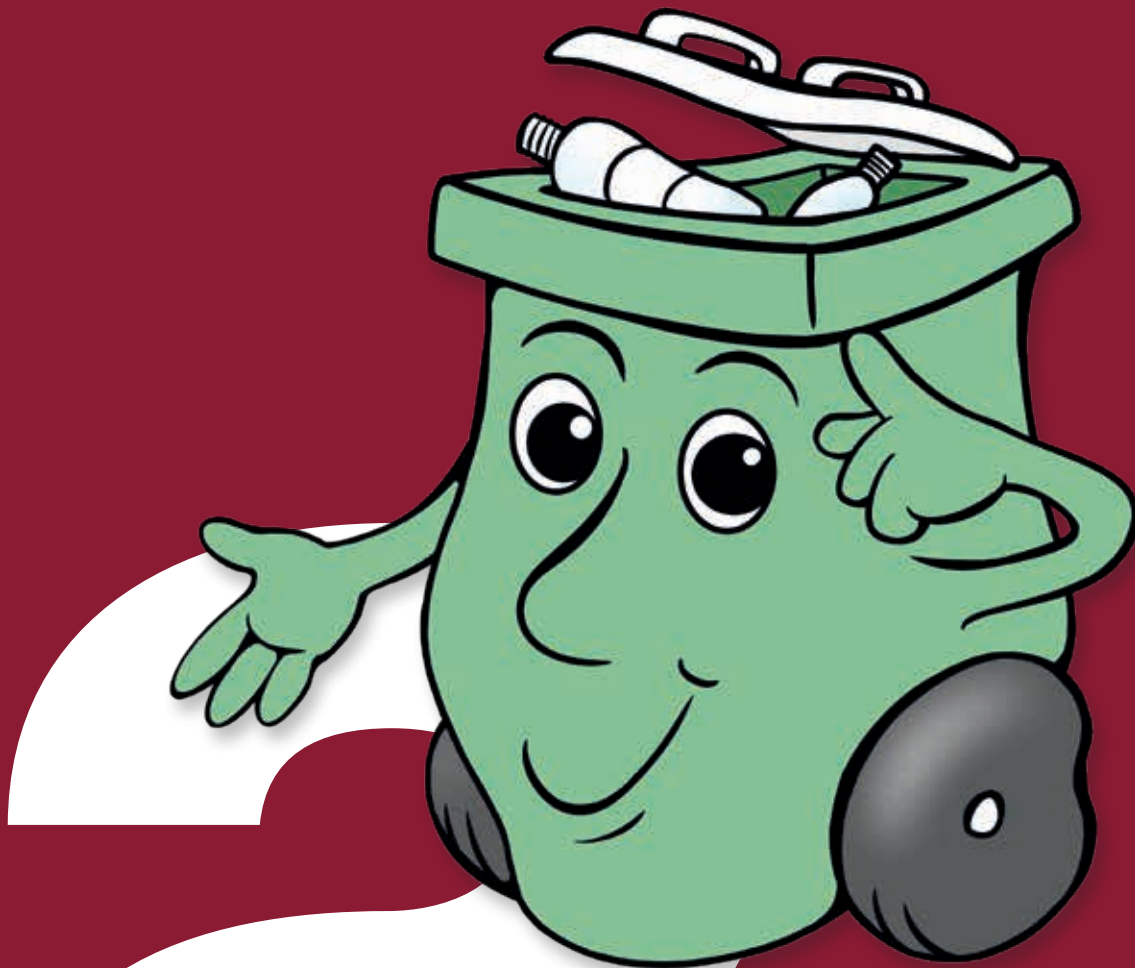
KAPUTTE TRINKGLÄSER MÜSSEN IN ...



... DEN RESTMÜLL.



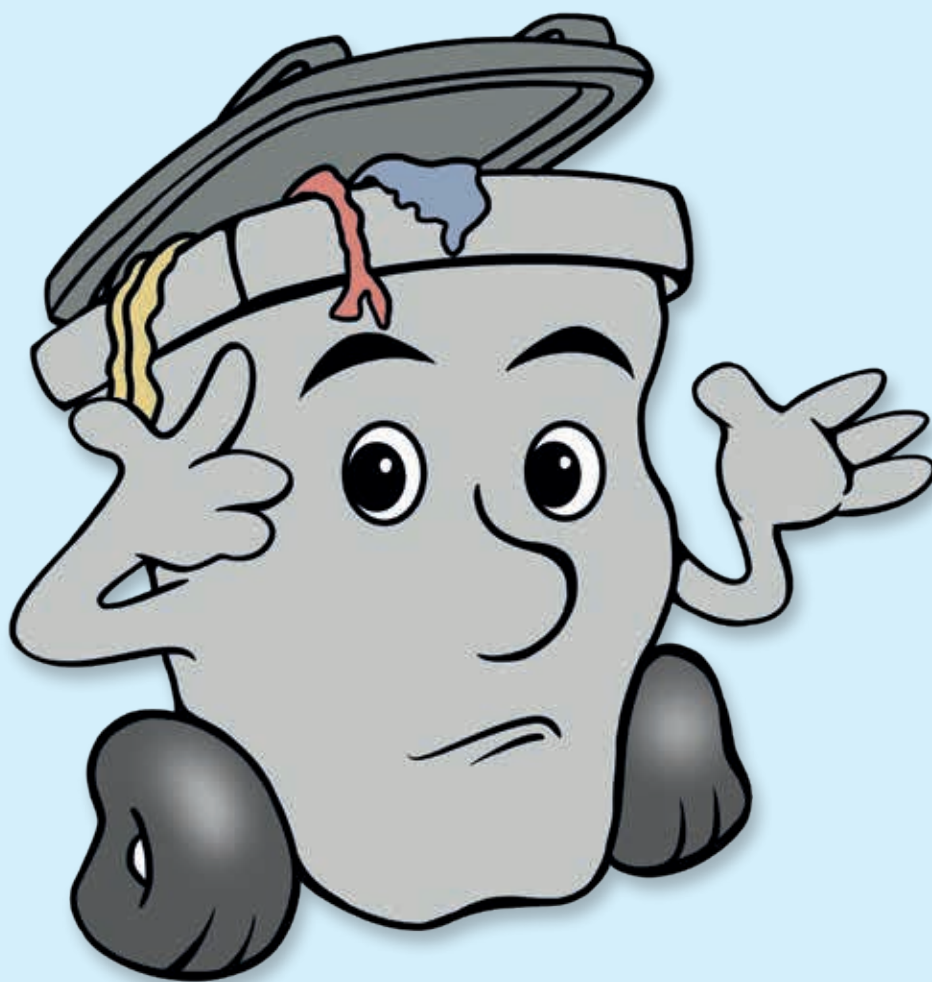
... DEN GLASCONTAINER.



... EIN GLASHAUS.



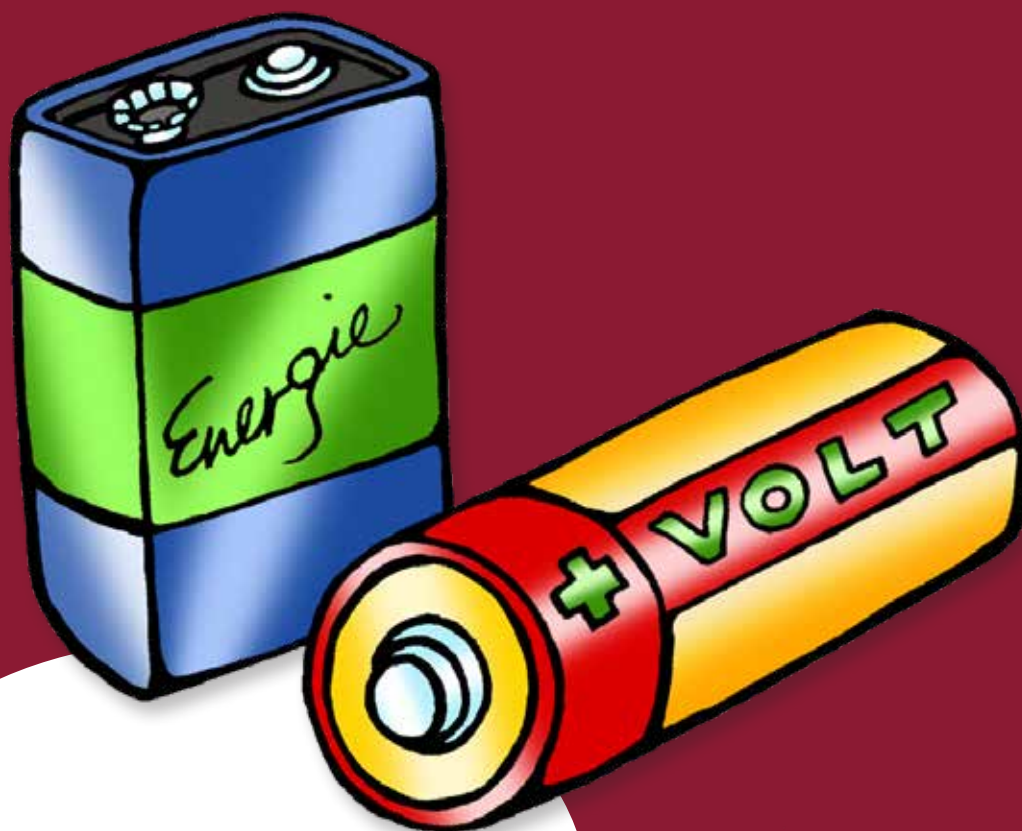
IN DEN RESTMÜLL GEHÖRT ...



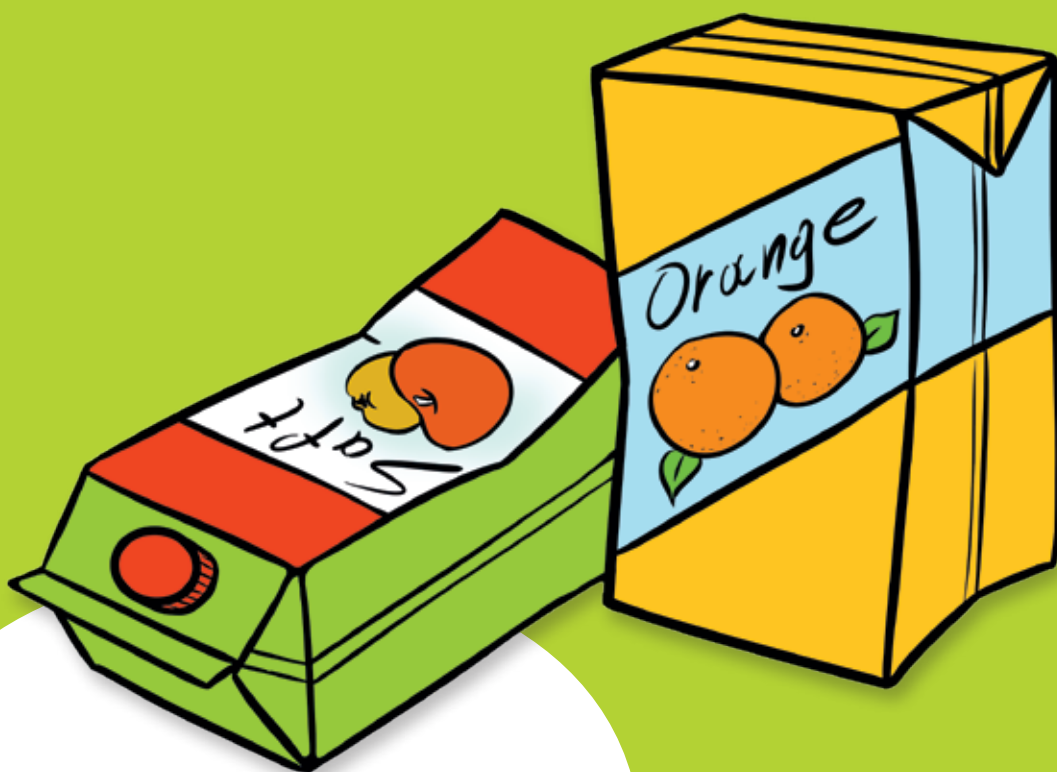
... KAUGUMMI.



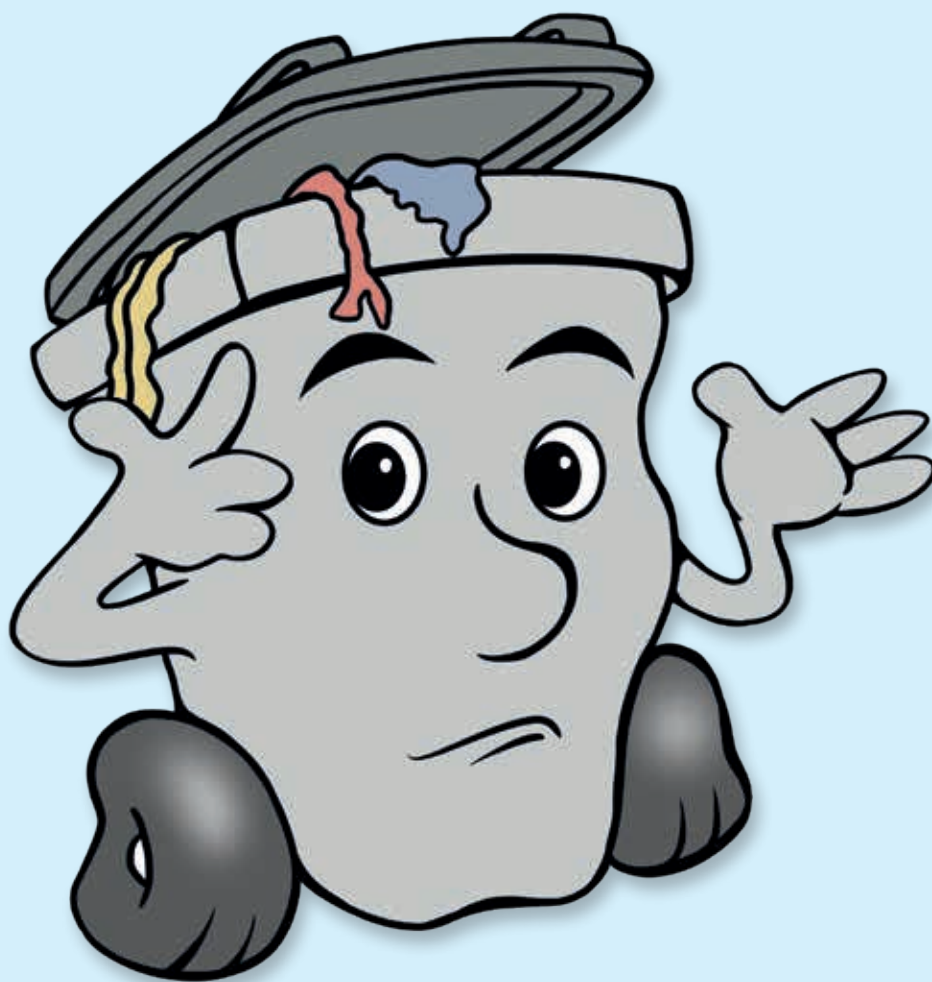
... BATTERIEN.



... GETRÄNKEKARTONS.



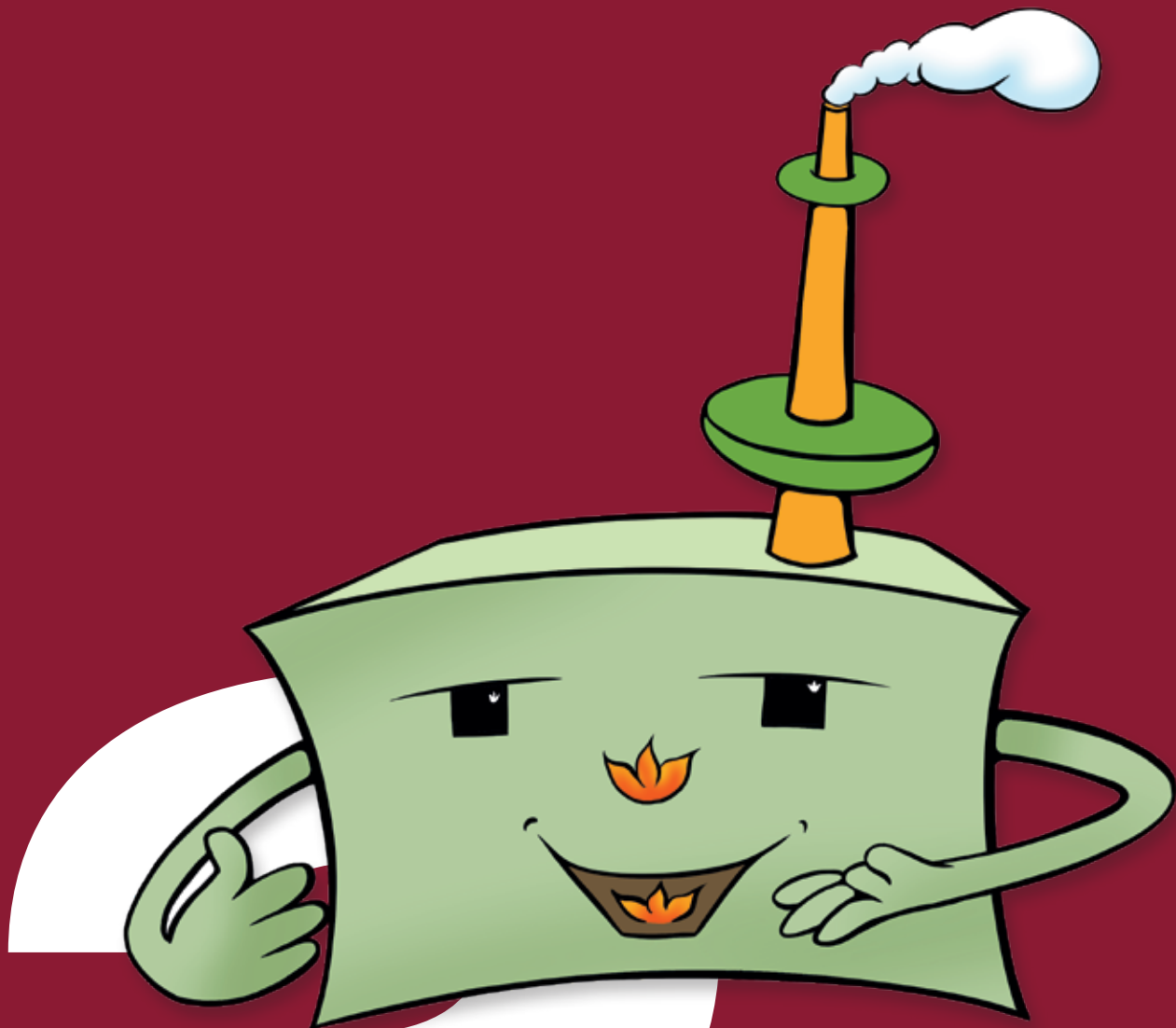
WIE WIRD DER REST- MÜLL BEHANDELT?



AUF DIE DEPONIE GEKIPPT.



THERMISCH

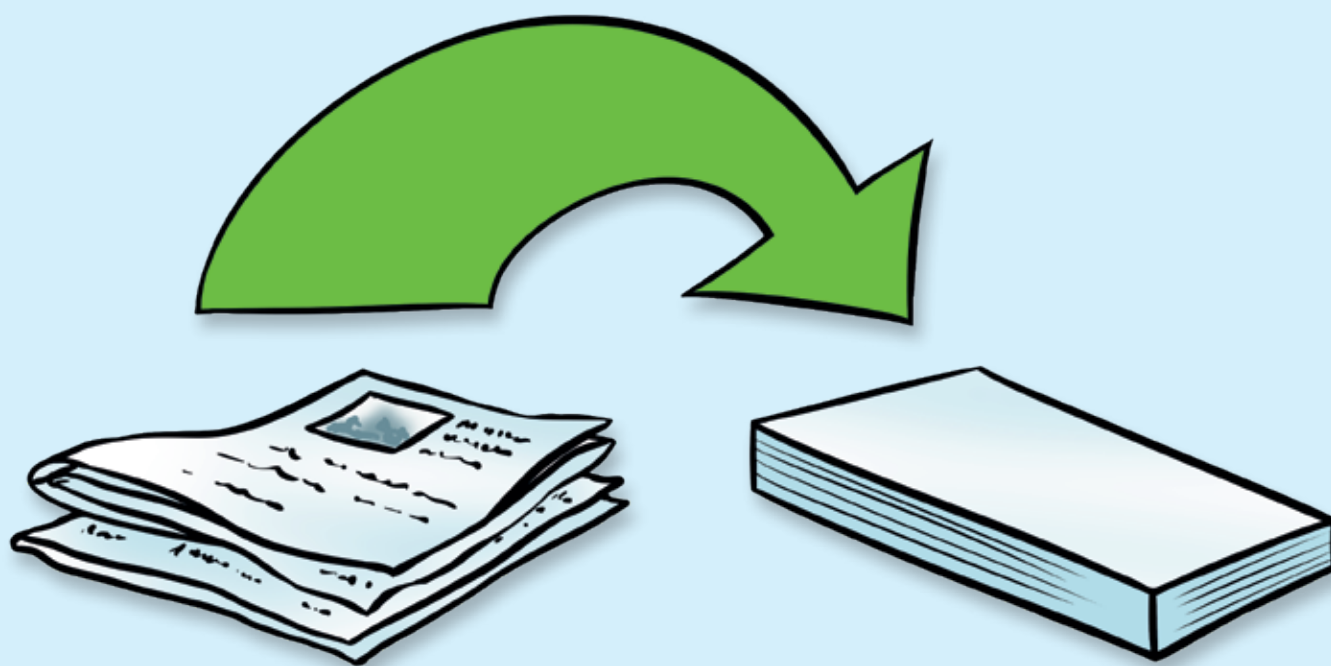


BIOLOGISCH



3

WIE OFT KANN ALTPAPIER RECYCELT WERDEN?



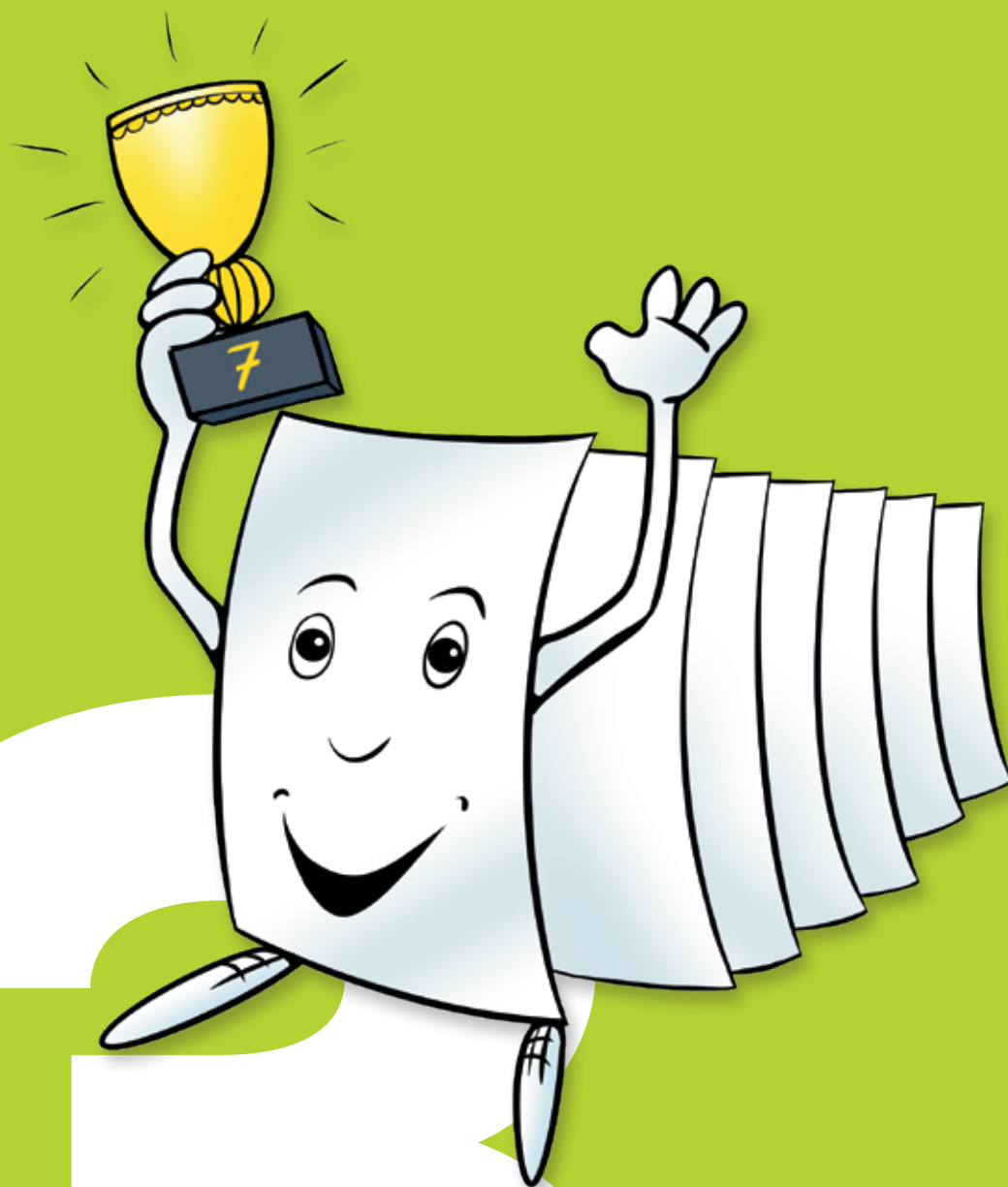
NIE



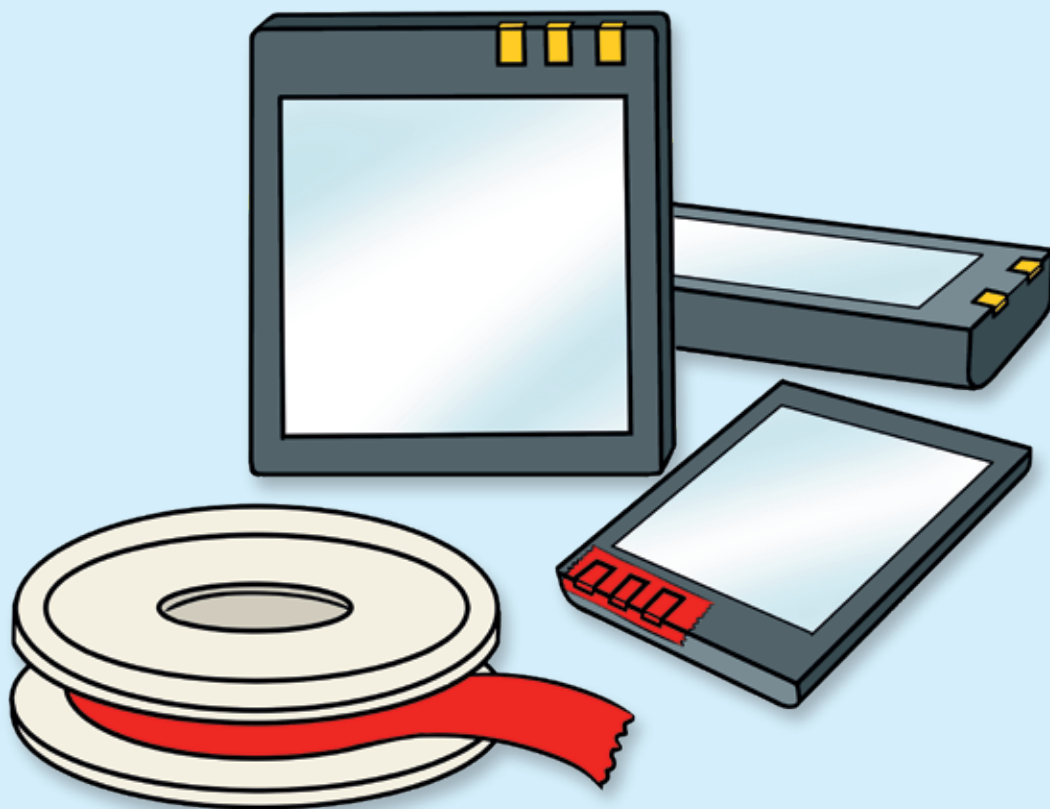
20 MAL



7 MAL



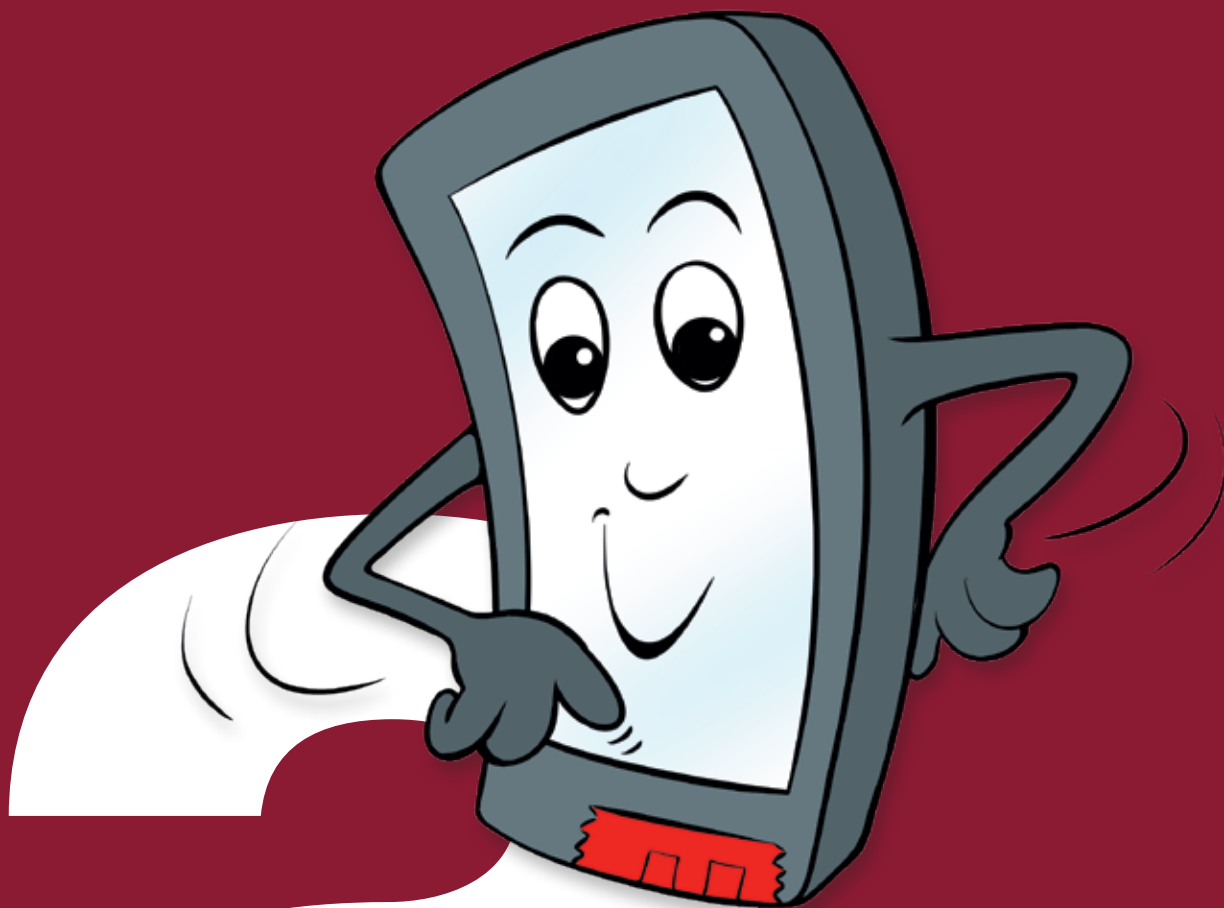
DIE POLE BEI LITHIUM BATTERIEN/AKKUS KLEBE ICH AB ...



... UM EINEN
KURZSCHLUSS
ZU VERMEIDEN.



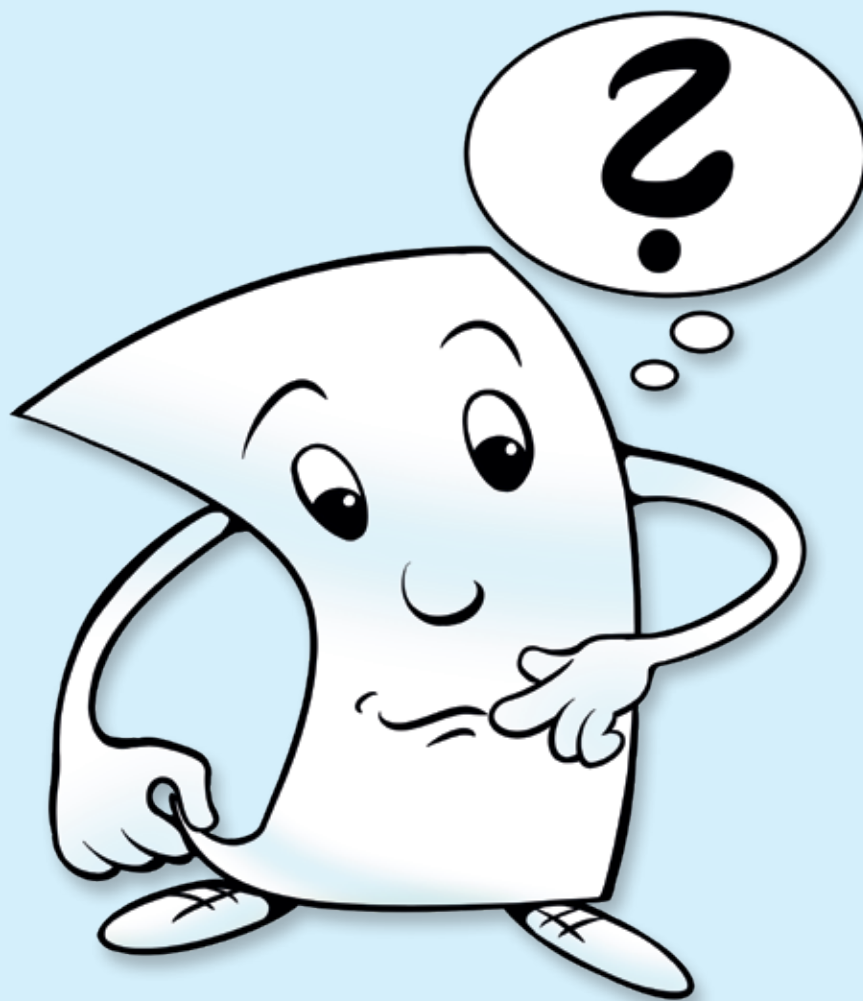
... DAMIT MAN WEISS
WO VORNE IST.



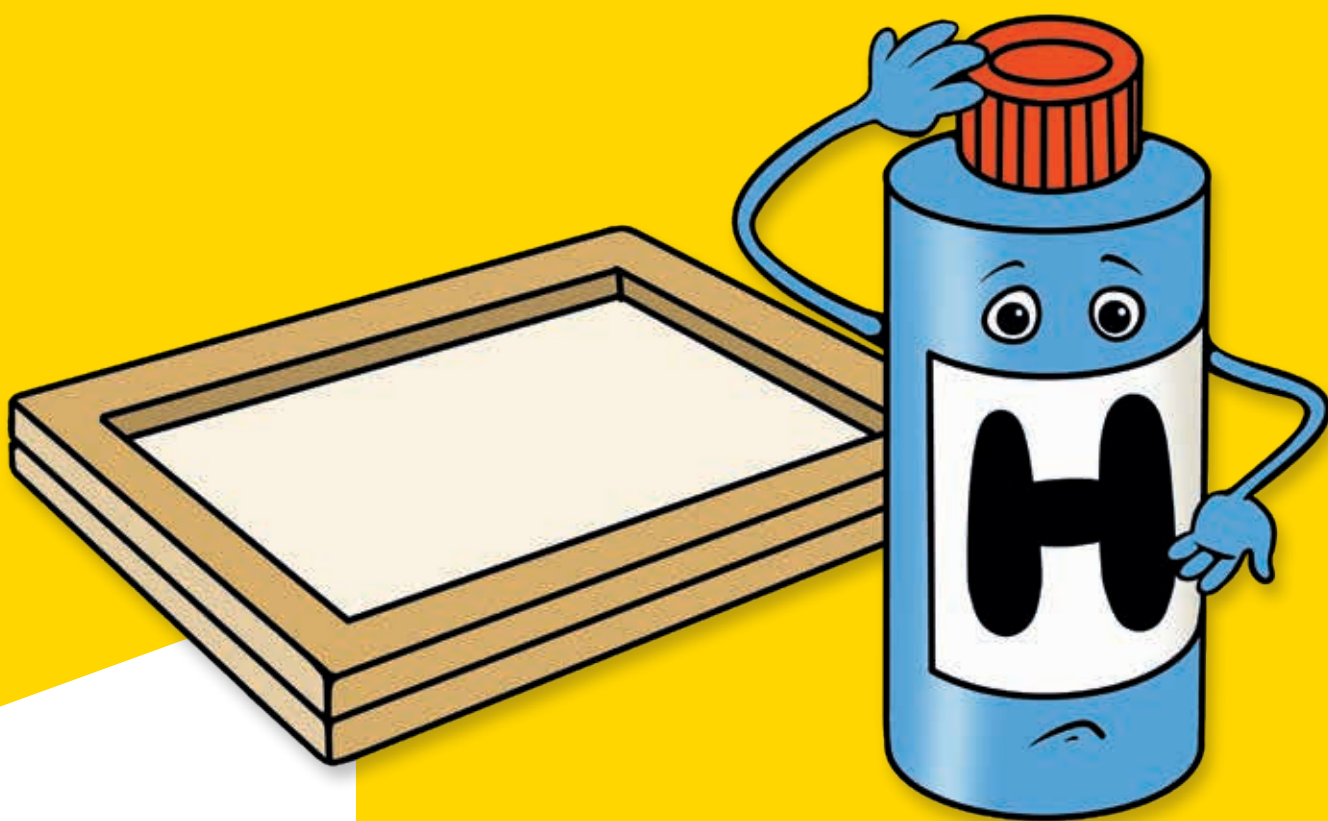
... DAMIT SIE ES
WARM HABEN.



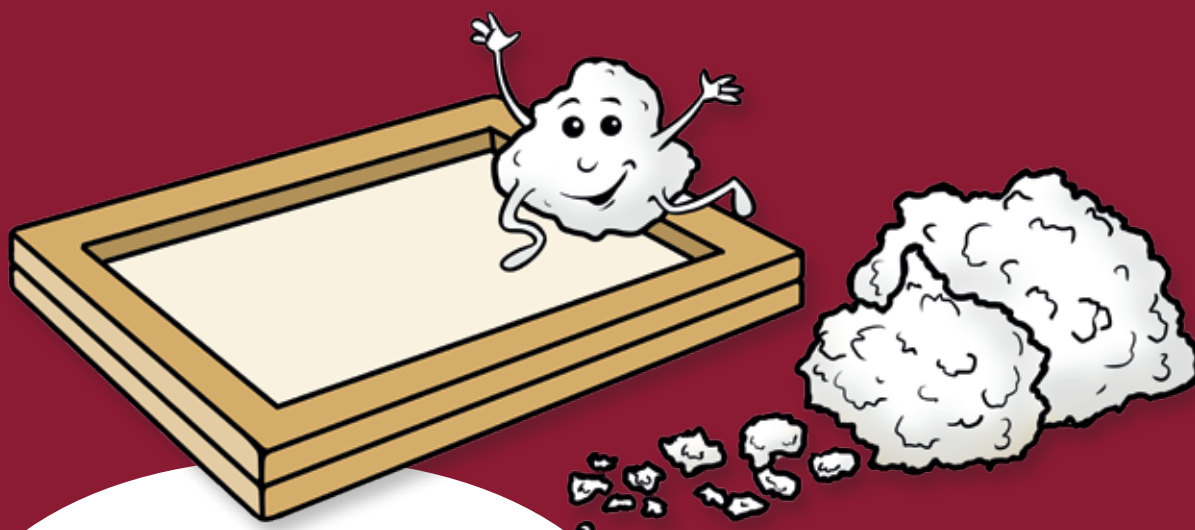
AUS WELCHEM STOFF WIRD PAPIER HERGESTELLT?



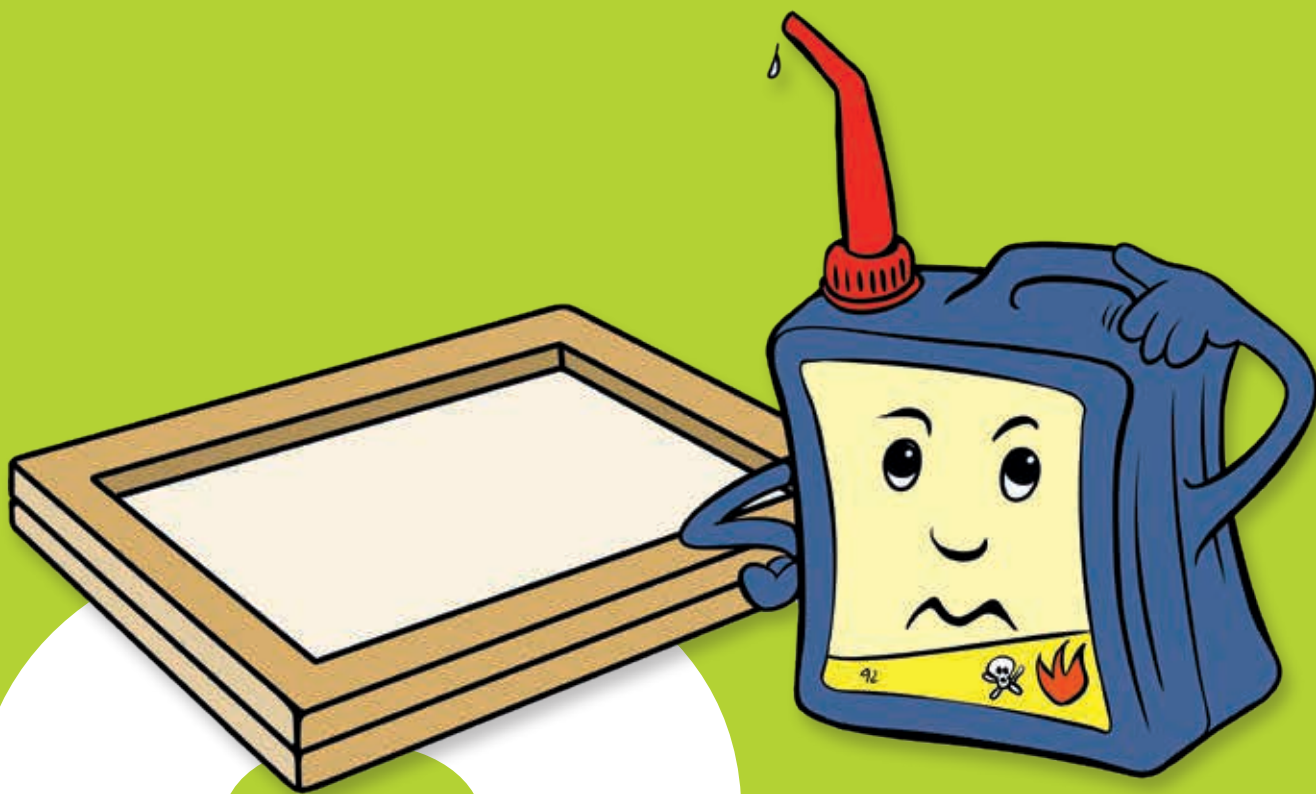
WASSERSTOFF



ZELLSTOFF

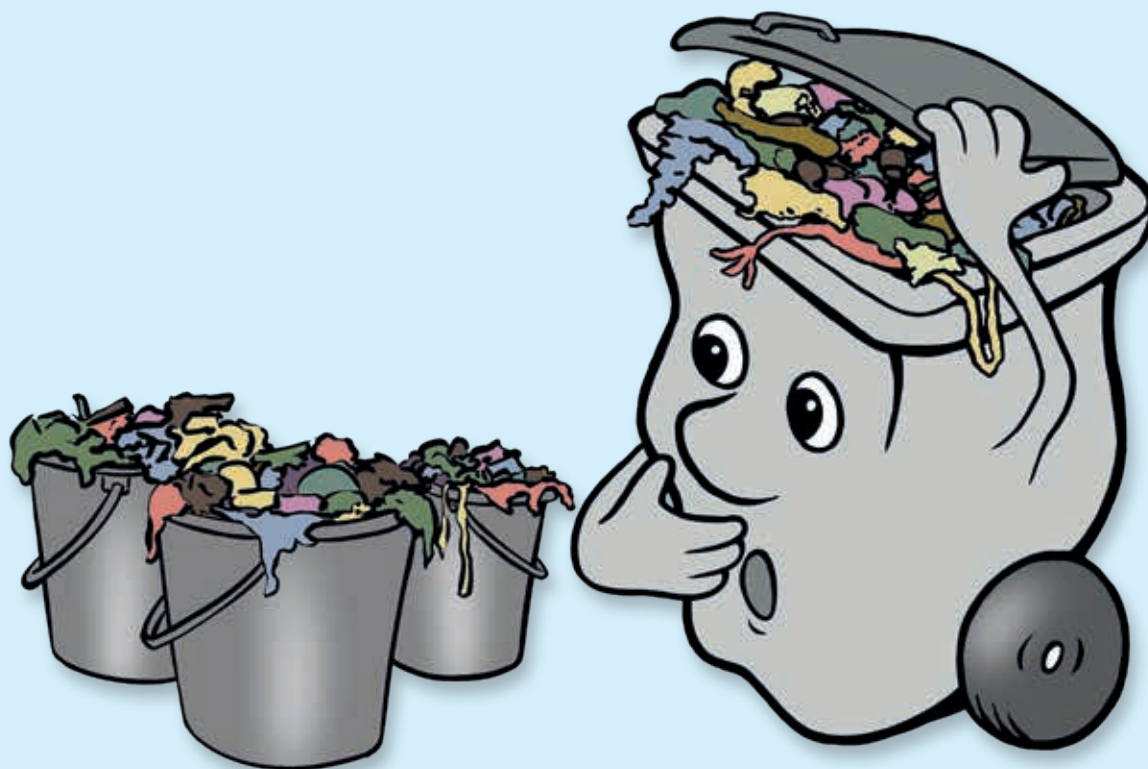


TREIBSTOFF

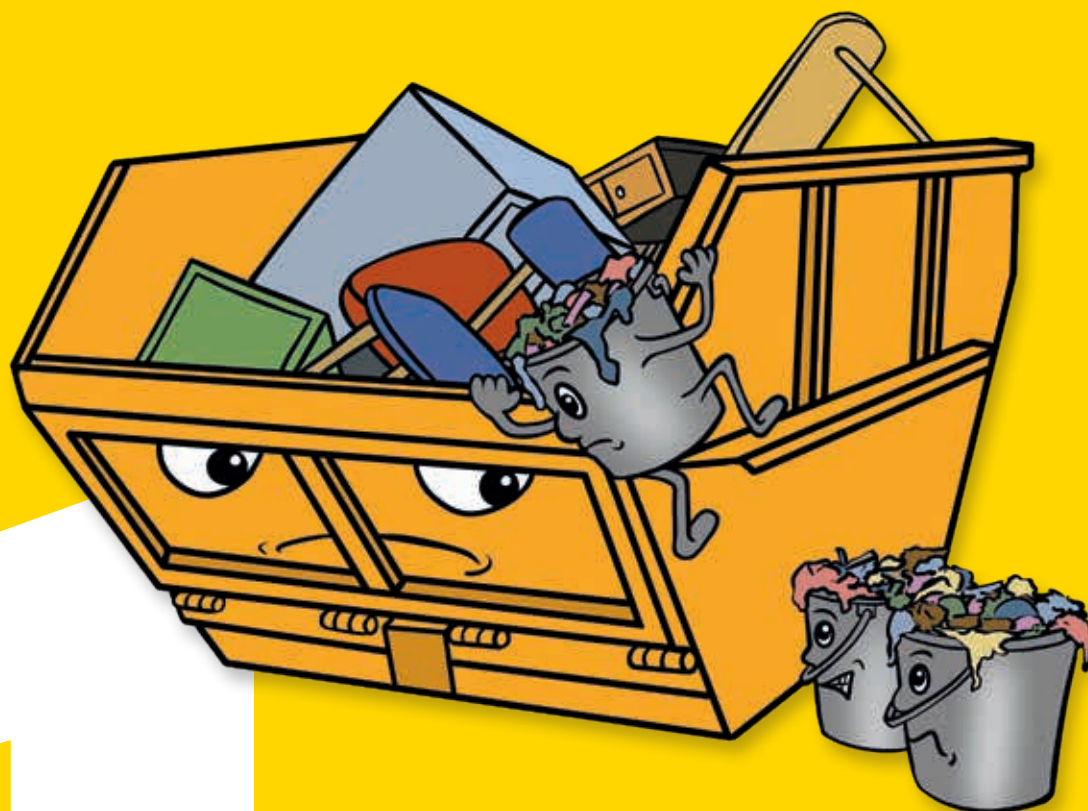


3

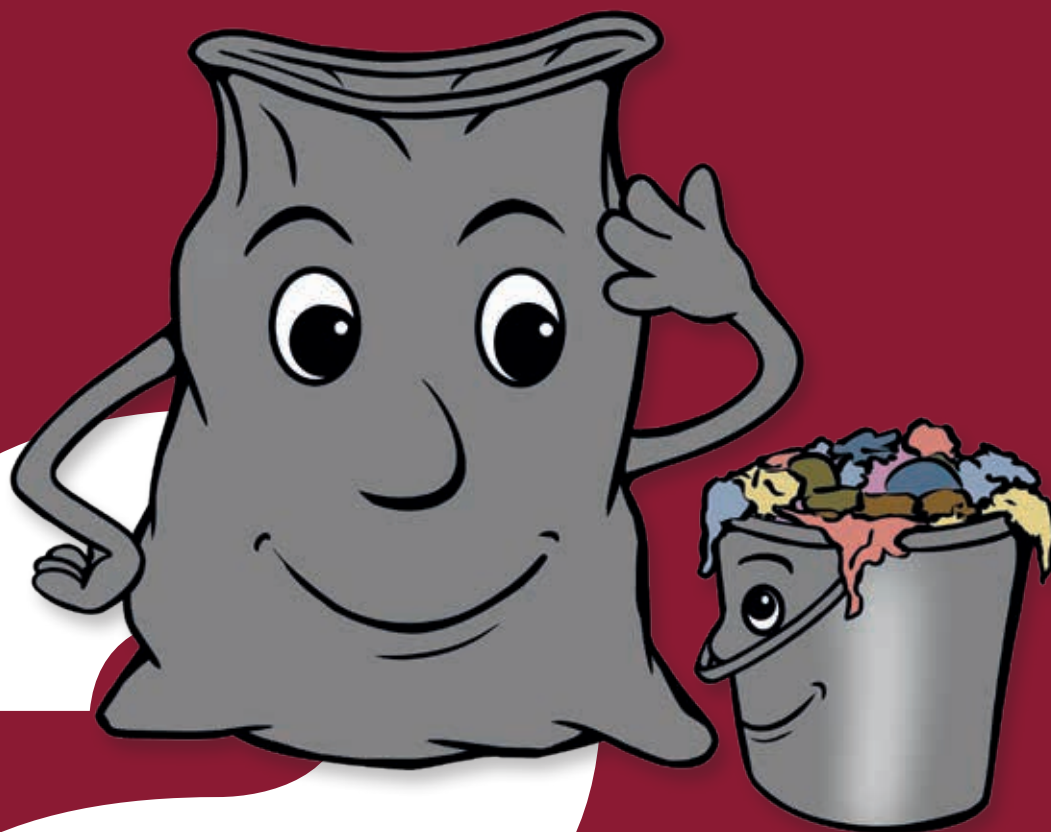
DEN MEHRANFALL AN RESTMÜLL ...



... WERFE ICH
IN DEN SPERRMÜLL-
CONTAINER.



... GEBE ICH IN EINEN
ZUSATZSACK VOM
ABFALLVERBAND.



... FAHRE ICH
IN DEN WALD.

